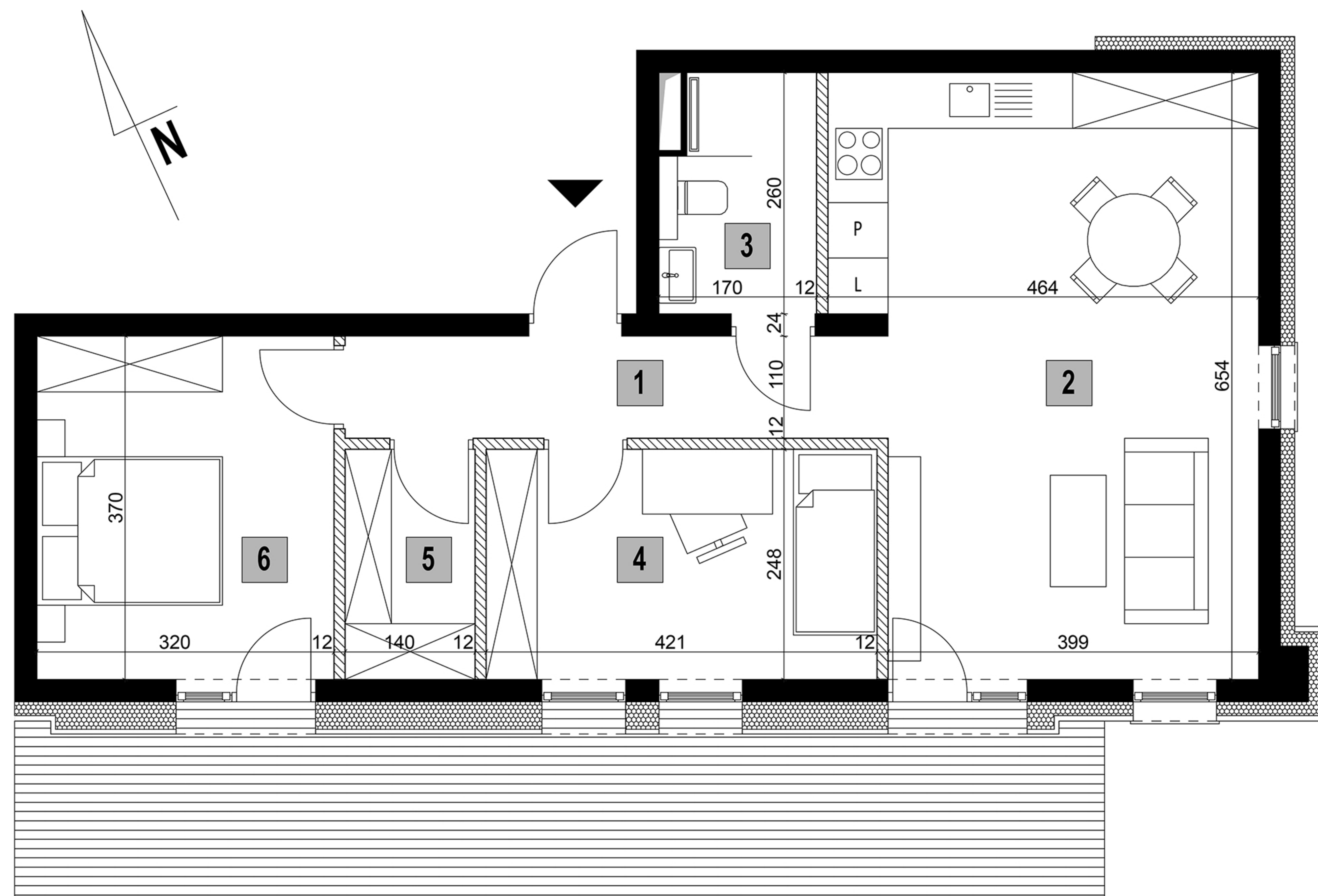
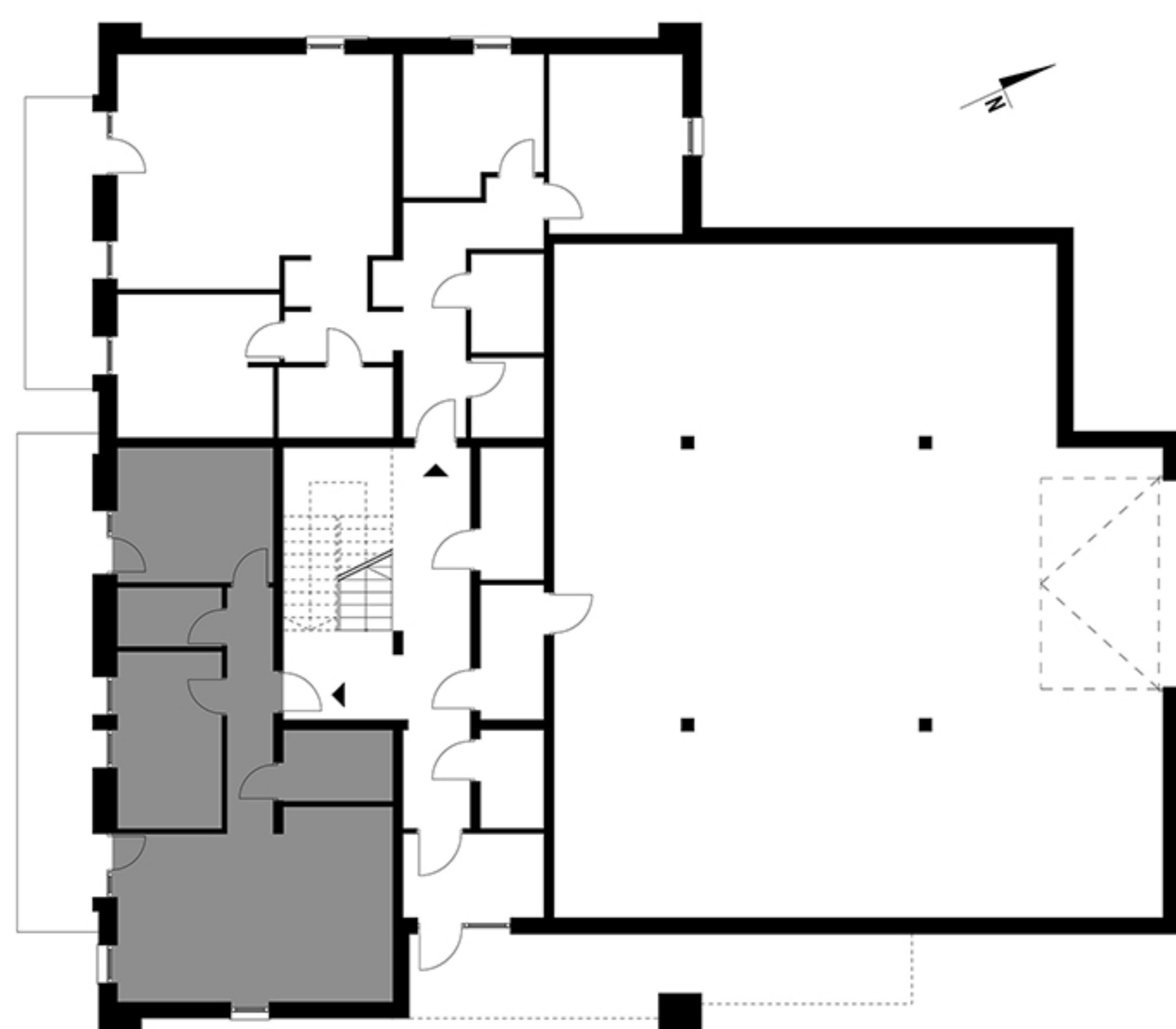


# RZUT MIESZKANIA 63,85m<sup>2</sup>

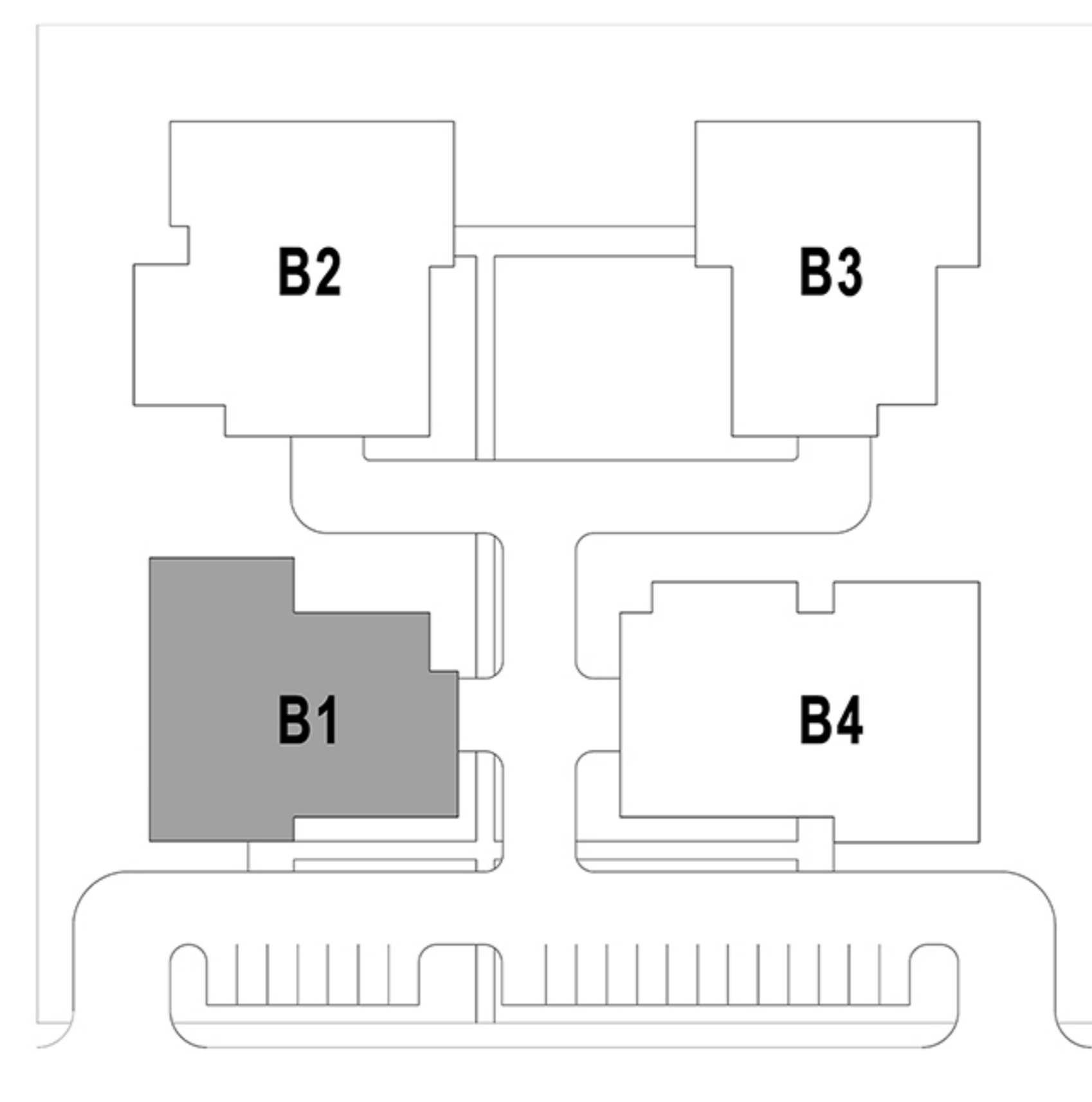
# PIĘTRO 0



## RZUT KONDYGNACJI



## PLAN OSIEDLA



SCHEMATY MAJĄ CHARAKTER JEDYNYE PÓGLĄDOWY. W PRZYPADKU ROZBIEŻNOŚCI MIĘDZY SCHEMATAMI A PROJEKTEM BUDOWLANYM, WIĄŻĄCY JEST PROJEKT BUDOWLANY.



## Mieszkanie

**B1/0-1**

Powierzchnia użytkowa (PN-ISO 9836)

**63,85m<sup>2</sup>**

Powierzchnia pod ściankami

**2,15m<sup>2</sup>**

Powierzchnia łączna

**66,00m<sup>2</sup>**

Ilość pokoi

**3**

Piętro

**0**

Powierzchnia dodatkowa

**Działka 110,00m<sup>2</sup>**

## Sugerowane zestawienie pomieszczeń:

1 Korytarz	6,45m <sup>2</sup>
2 Salon/aneks kuchenny	27,50m <sup>2</sup>
3 Łazienka	4,15m <sup>2</sup>
4 Pokój	10,45m <sup>2</sup>
5 Garderoba	3,45m <sup>2</sup>
6 Sypialnia	11,85m <sup>2</sup>

### UWAGA:

- POWIERZCHNIE LICZONE WG NORMY PN-ISO 9836
- ZE WZGLĘDU NA TRWAJĄCE PRACE PROJEKTOWE POWIERZCHNIE MOGĄ ULEGAĆ ZMIANIE
- WYPOSAŻENIE TYLKO W CELACH PREZENTACJI, NIE STANOWI ZOBOWIĄZANIA UMOWNEGO
- NINIEJSZY PROJEKT NIE STANOWI OFERTY W ROZUMIENIU PRZEPISÓW KODEKSU CYWILNEGO
- WYJŚCIE NA TARAS/LOGGIE/BALKON - MOŻLIWA RÓŻNICA POZIOMÓW
- PIONY KANALIZACYJNE I PIONY WENTYLACYJNE STANOWIĄ CZĘŚĆ WSPÓLNĄ INSTALACJI BUDYNKU
- W PRZYPADKU WYSTĘPOWANIA OTWORU REWIZYJNEGO NA PIONIE MUSI BYĆ ZAPEWNIONY DOSTĘP DO NIEGO ZGODNIE Z DOKUMENTACJĄ TECHNICZNĄ



Cegielnia Inwestycje Sp. z o.o. w Zamościu  
ul. Błonie 1F, 22-400 Zamość  
NIP: 922-30-69-772  
tel: