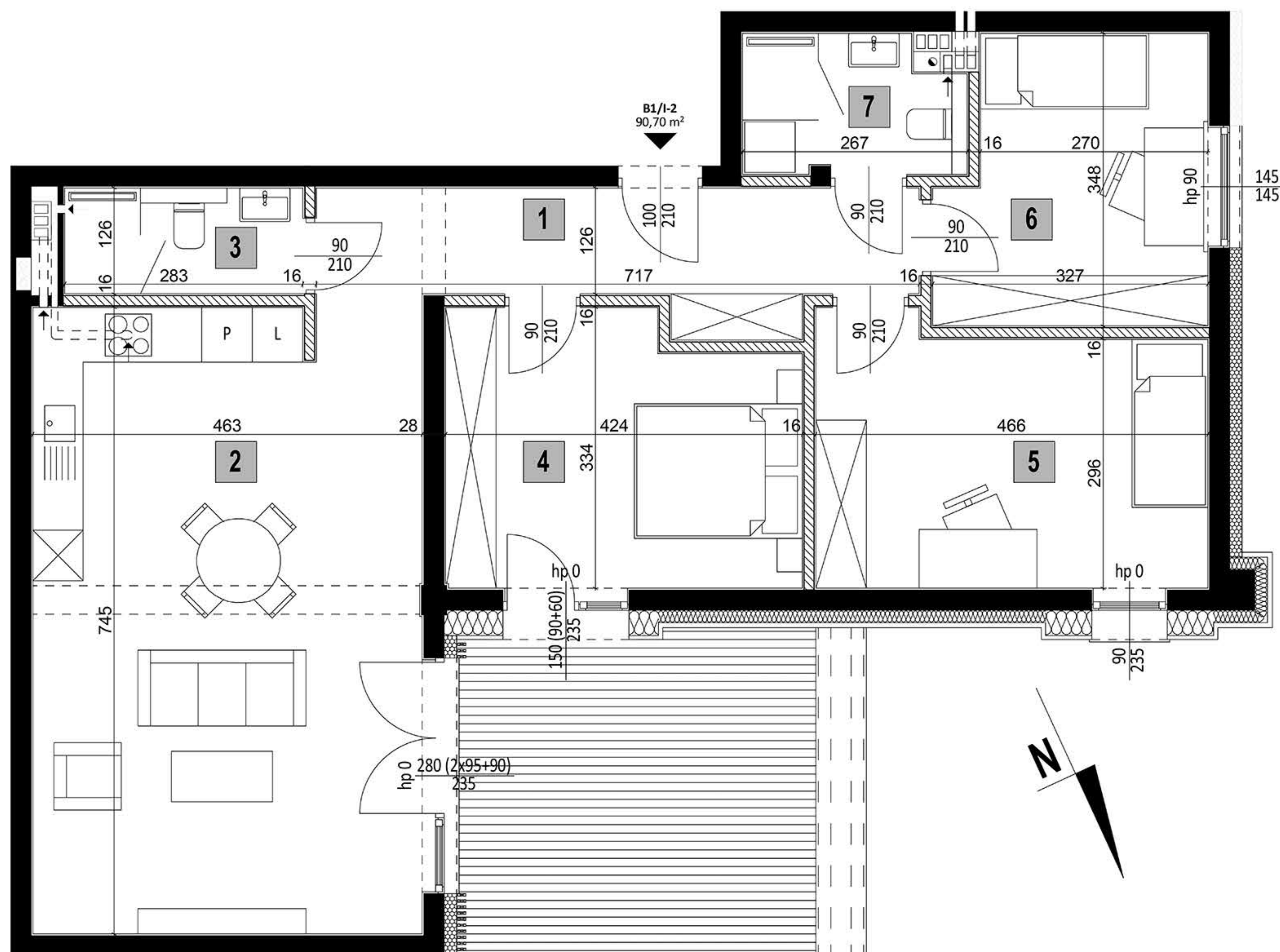
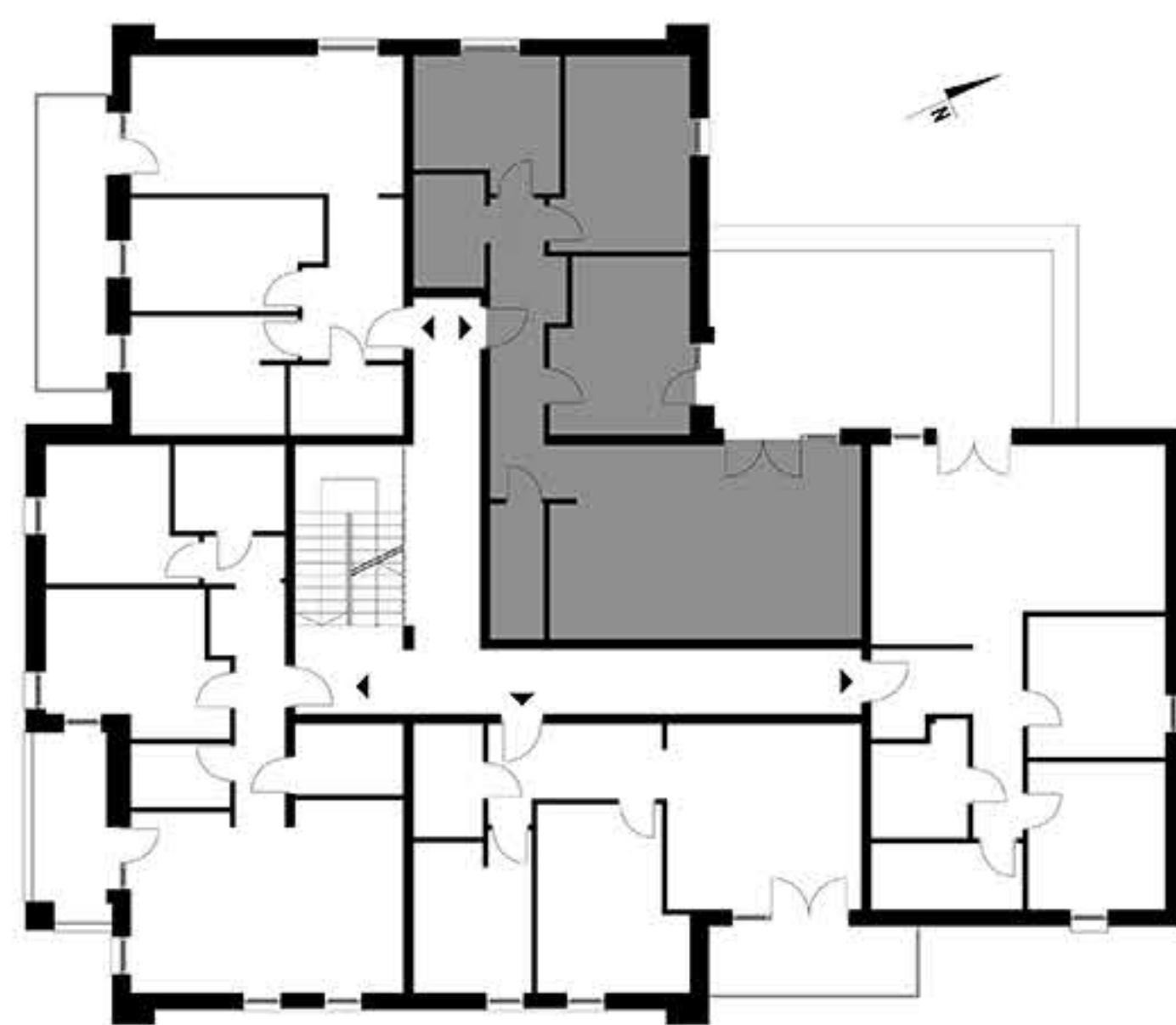


# RZUT MIESZKANIA 91,30m<sup>2</sup>

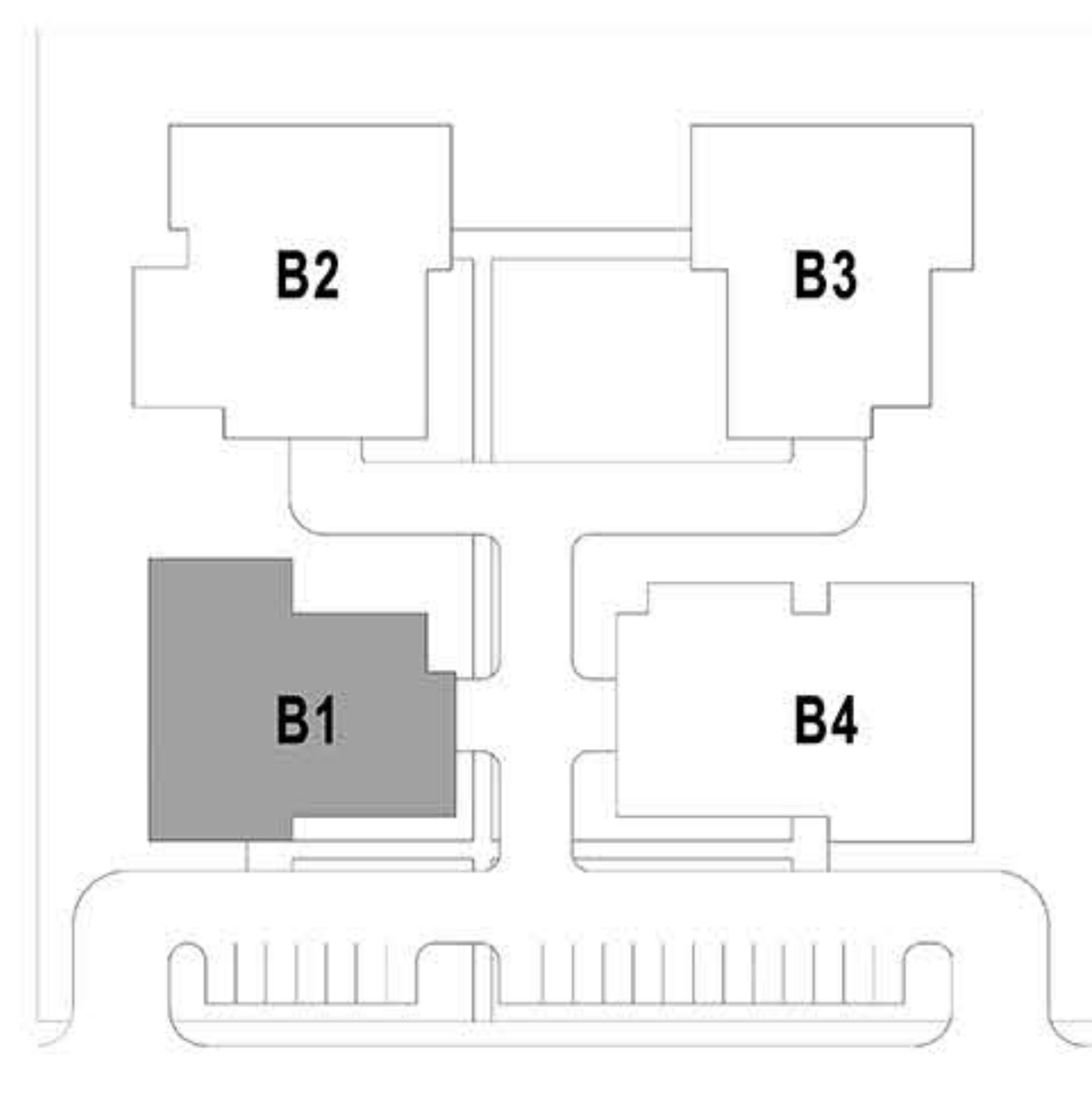
# PIĘTRO I



RZUT KONDYGNACJI



PLAN OSIEDLA



SCHEMATY MAJĄ CHARAKTER JEDYNE PÓGLĄDOWY. W PRZYPADKU ROZBIEŻNOŚCI MIĘDZY SCHEMATAMI A PROJEKTEM BUDOWLANYM, WIĄŻĄCY JEST PROJEKT BUDOWLANY.



Mieszkanie	<b>B1/I-2</b>
Powierzchnia użytkowa (PN-ISO 9836)	<b>91,30m<sup>2</sup></b>
Powierzchnia pod ściankami	2,90m <sup>2</sup>
Powierzchnia łączna	<b>94,20m<sup>2</sup></b>
Ilość pokoi	<b>4</b>
Piętro	<b>1</b>
Powierzchnia dodatkowa	<b>Balkon 16,40m<sup>2</sup></b>

Sugerowane zestawienie pomieszczeń:

1 Korytarz	10,90m <sup>2</sup>
2 Salon/aneks kuchenny	34,40m <sup>2</sup>
3 Łazienka	3,60m <sup>2</sup>
4 Sypialnia	13,80m <sup>2</sup>
5 Pokój	14,40m <sup>2</sup>
6 Pokój	10,10m <sup>2</sup>
7 Łazienka	4,10m <sup>2</sup>

UWAGA:

- POWIERZCHNIE LICZONE WG NORMY PN-ISO 9836
- ZE WZGLĘDU NA TRWAJĄCE PRACE PROJEKTOWE POWIERZCHNIE MOGĄ ULEĆ ZMIANIE
- WYPOSAŻENIE TYLKO W CELACH PREZENTACJI, NIE STANOWI ZOBOWIĄZANIA UMOWNEGO
- NINIEJSZY PROJEKT NIE STANOWI OFERTY W ROZUMIENIU PRZEPISÓW KODEKSU CYWILNEGO
- WYJŚCIE NA TARAS/LOGGIE /BALKON - MOŻLIWA RÓŻNICA POZIOMÓW
- PIONY KANALIZACYJNE I PIONY WENTYLACYJNE STANOWIĄ CZĘŚĆ WSPÓLNĄ INSTALACJI BUDYNKU
- W PRZYPADKU WYSTĘPOWANIA OTWORU REWIZYJNEGO NA PIONIE MUSI BYĆ ZAPEWNIONY DOSTĘP DO NIEGO ZGODNIE Z DOKUMENTACJĄ TECHNICZNĄ



Cegielnia Inwestycje Sp. z o.o. w Zamościu  
 ul. Błonie 1F, 22-400 Zamość  
 NIP: 922-30-69-772  
 tel: