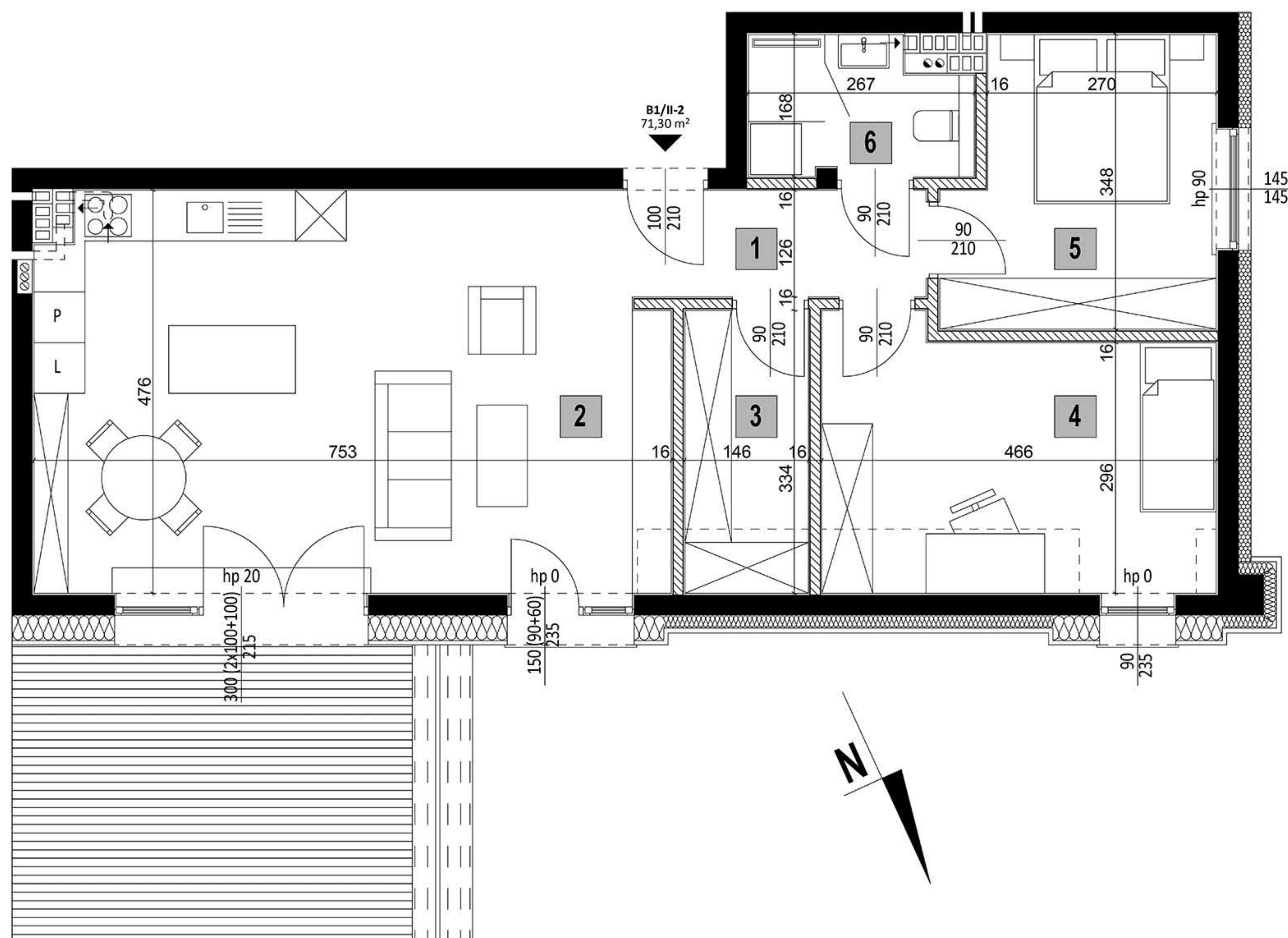
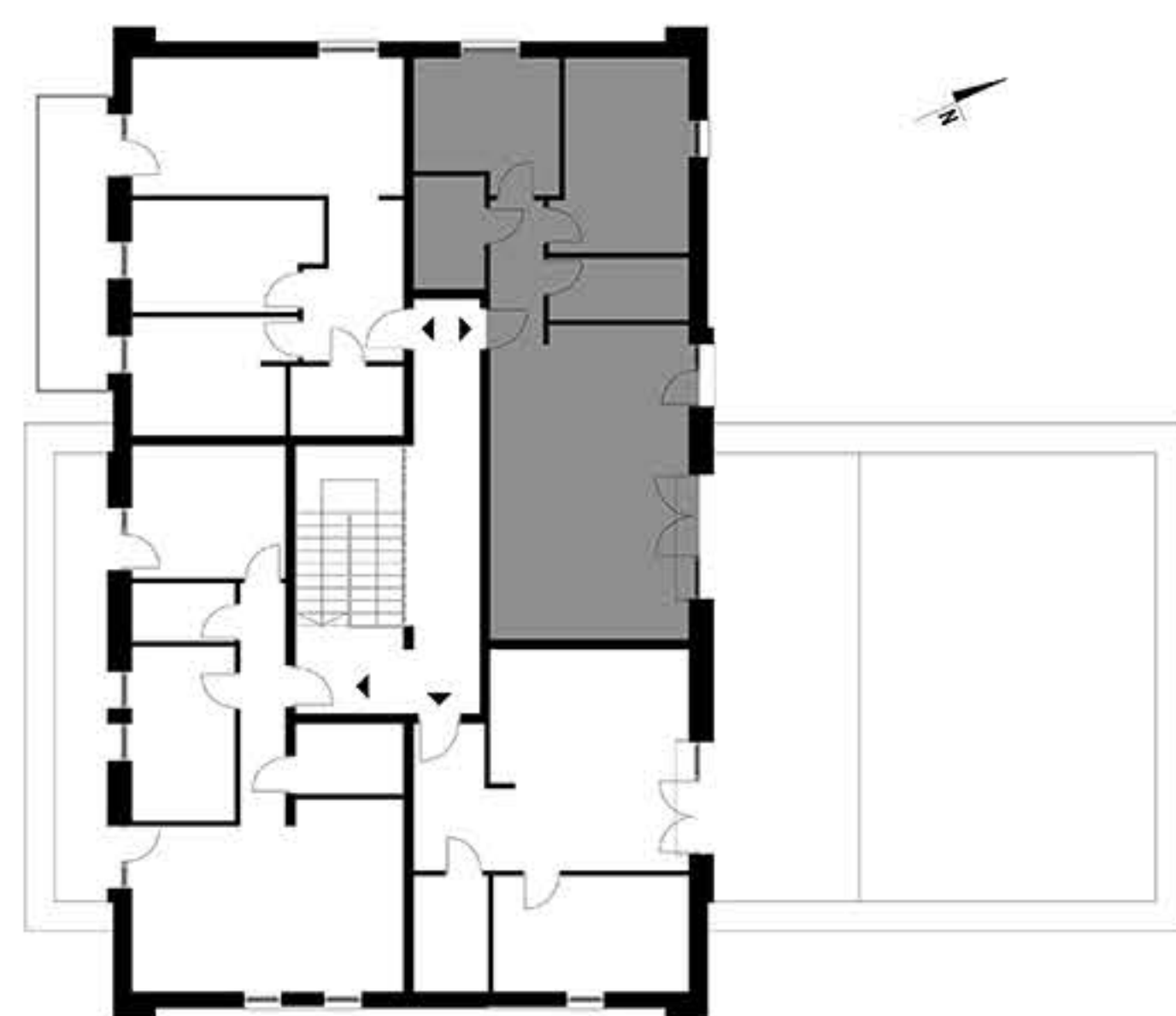


# RZUT MIESZKANIA 71,40m<sup>2</sup>

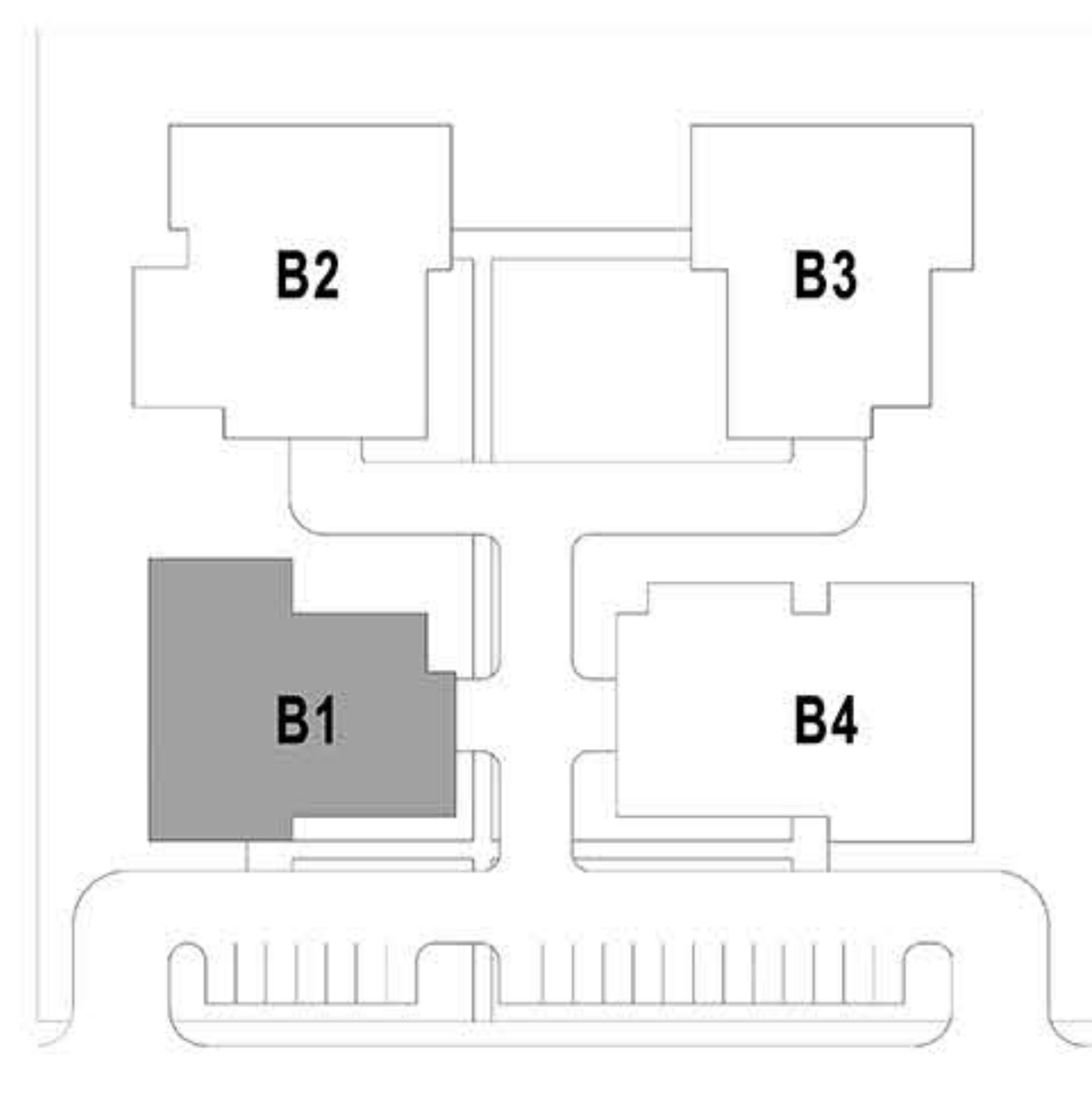
# PIĘTRO II



RZUT KONDYGNACJI



PLAN OSIEDLA



SCHEMATY MAJĄ CHARAKTER JEDYNNIE POGŁĄDOWY. W PRZYPADKU ROZBIEŻNOŚCI MIĘDZY SCHEMATAMI A PROJEKTEM BUDOWLANYM, WIĄŻĄCY JEST PROJEKT BUDOWLANY.



## Mieszkanie

**B1/II-2**

Powierzchnia użytkowa (PN-ISO 9836)

**71,40m<sup>2</sup>**

Powierzchnia pod ściankami

2,50m<sup>2</sup>

Powierzchnia łączna

73,90m<sup>2</sup>

Ilość pokoi

**3**

Piętro

**2**

Powierzchnia dodatkowa

**Balkon 16,50m<sup>2</sup>**

## Sugerowane zestawienie pomieszczeń:

1 Korytarz	4,40m <sup>2</sup>
2 Salon/aneks kuchenny	35,50m <sup>2</sup>
3 Garderoba	4,30m <sup>2</sup>
4 Pokój	13,10m <sup>2</sup>
5 Sypialnia	10,10m <sup>2</sup>
6 Łazienka	4,30m <sup>2</sup>

### UWAGA:

- POWIERZCHNIE LICZONE WG NORMY PN-ISO 9836
- ZE WZGLĘDU NA TRWAJĄCE PRACE PROJEKTOWE POWIERZCHNIE MOGĄ ULEĆ ZMIANIE
- WYPOSAŻENIE TYLKO W CELACH PREZENTACJI, NIE STANOWI ZOBOWIĄZANIA UMOWNEGO
- NINIEJSZY PROJEKT NIE STANOWI OFERTY W ROZUMIENIU PRZEPISÓW KODEKSU CYWILNEGO
- WYJŚCIE NA TARAS/LOGGIE/BALKON - MOŻLIWA RÓŻNICA POZIOMÓW
- PIONY KANALIZACYJNE I PIONY WENTYLACYJNE STANOWIĄ CZĘŚĆ WSPÓLNĄ INSTALACJI BUDYNKU
- W PRZYPADKU WYSTĘPOWANIA OTWORU REWIZYJNEGO NA PIONIE MUSI BYĆ ZAPEWNIONY DOSTĘP DO NIEGO ZGODNIE Z DOKUMENTACJĄ TECHNICZNĄ



Cegielnia Inwestycje Sp. z o.o. w Zamościu  
ul. Błonie 1F, 22-400 Zamość  
NIP: 922-30-69-772  
tel: