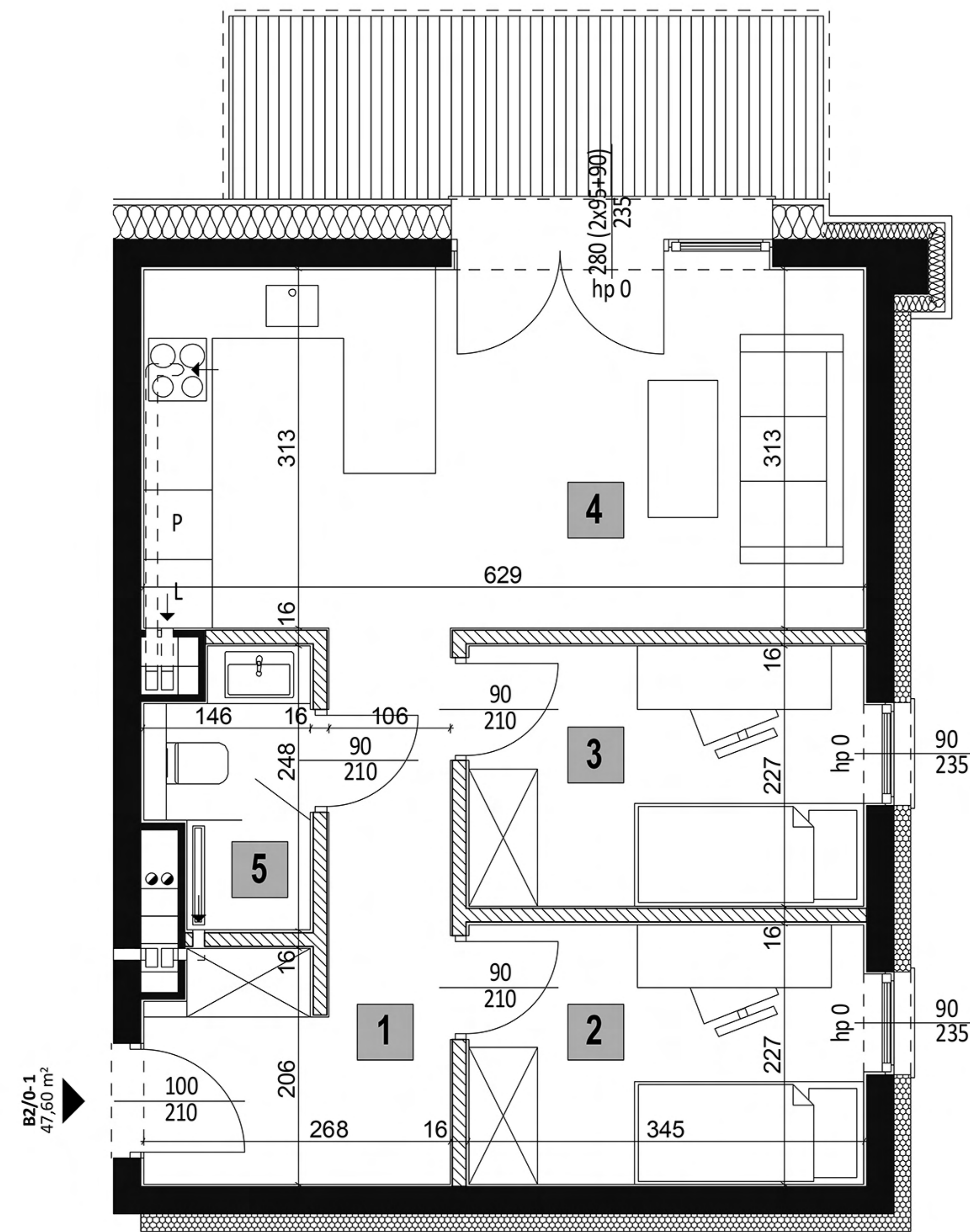


# RZUT MIESZKANIA 47,60m<sup>2</sup>

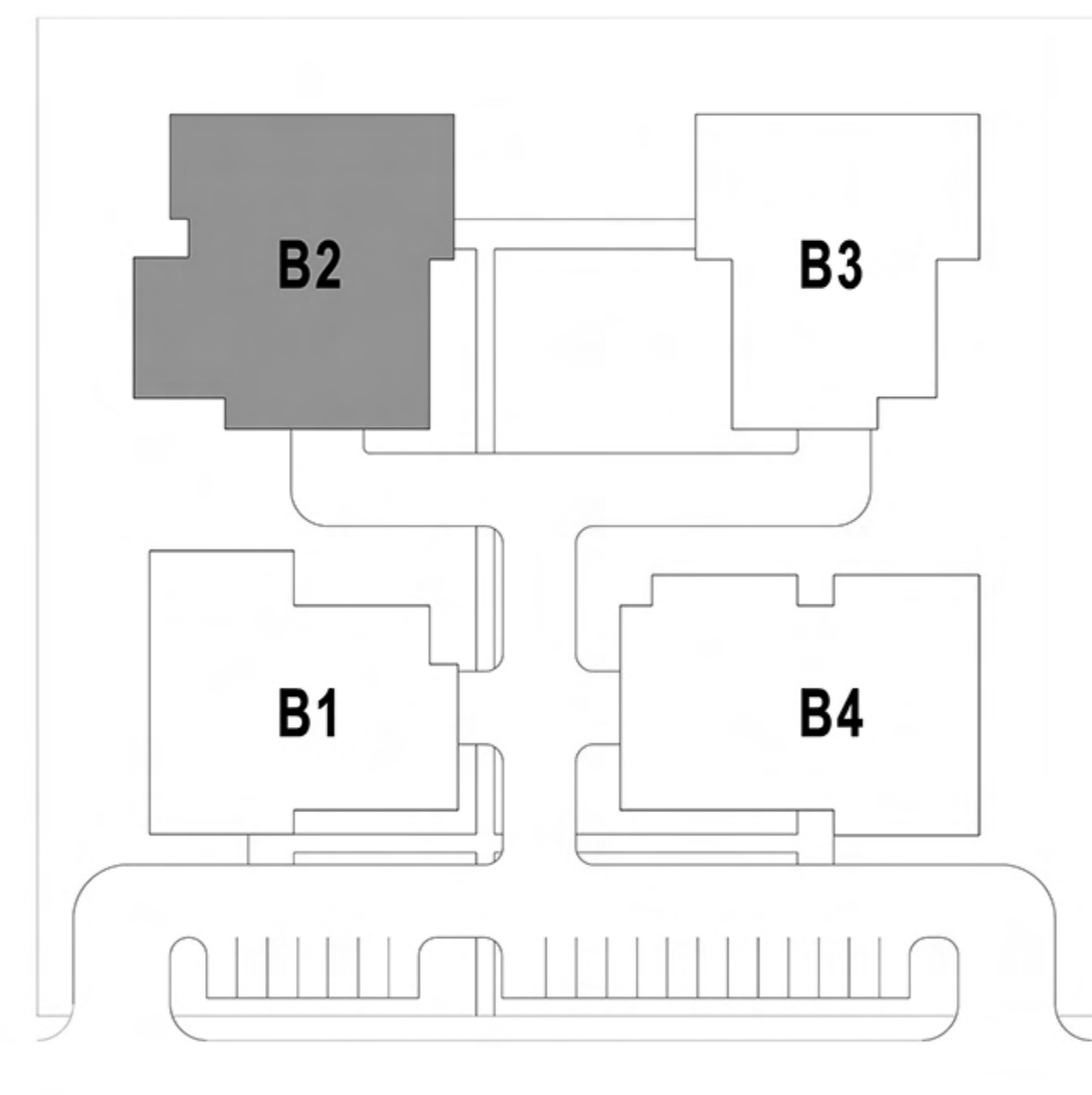
# PIĘTRO 0



## RZUT KONDYGNACJI



## PLAN OSIEDLA



SCHEMATY MAJĄ CHARAKTER JEDYNYE PÓGLĄDOWY. W PRZYPADKU ROZBIEZNOŚCI MIĘDZY SCHEMATAMI A PROJEKTEM BUDOWLANYM, WIĄŻĄCY JEST PROJEKT BUDOWLANY.



Mieszkanie	<b>B2/0-1</b>
Powierzchnia użytkowa (PN-ISO 9836)	<b>47,60m<sup>2</sup></b>
Powierzchnia pod ściankami	2,30m <sup>2</sup>
Powierzchnia łączna	49,90m <sup>2</sup>
Ilość pokoi	<b>3</b>
Piętro	<b>0</b>
Powierzchnia dodatkowa	<b>Działka 51,00m<sup>2</sup></b>

### Sugerowane zestawienie pomieszczeń:

1 Korytarz	8,20m <sup>2</sup>
2 Pokój	8,10m <sup>2</sup>
3 Pokój	8,10m <sup>2</sup>
4 Salon/aneks kuchenny	20,10m <sup>2</sup>
5 Łazienka	3,10m <sup>2</sup>

#### UWAGA:

- POWIERZCHNIE LICZONE WG NORMY PN-ISO 9836
- ZE WZGLĘDU NA TRWAJĄCE PRACE PROJEKTOWE POWIERZCHNIE MOGĄ ULEĆ ZMIANIE
- WYPOSAŻENIE TYLKO W CELACH PREZENTACJI, NIE STANOWI ZOBOWIĄZANIA UMOWNEGO
- NINIEJSZY PROJEKT NIE STANOWI OFERTY W ROZUMIENIU PRZEPISÓW KODEKSU CYWILNEGO
- WYŚCIE NA TARAS/LOGGIE/BALKON - MOŻLIWA RÓŻNICA POZIOMÓW
- PIONY KANALIZACYJNE I PIONY WENTYLACYJNE STANOWIĄ CZĘŚĆ WSPÓLNĄ INSTALACJI BUDYNKU
- W PRZYPADKU WYSTĘPOWANIA OTWORU REWIZYJNEGO NA PIONIE MUSI BYĆ ZAPEWNIONY DOSTĘP DO NIEGO ZGODNIE Z DOKUMENTACJĄ TECHNICZNĄ



Cegielnia Inwestycje Sp. z o.o. w Zamościu  
 ul. Błonie 1F, 22-400 Zamość  
 NIP: 922-30-69-772  
 tel: