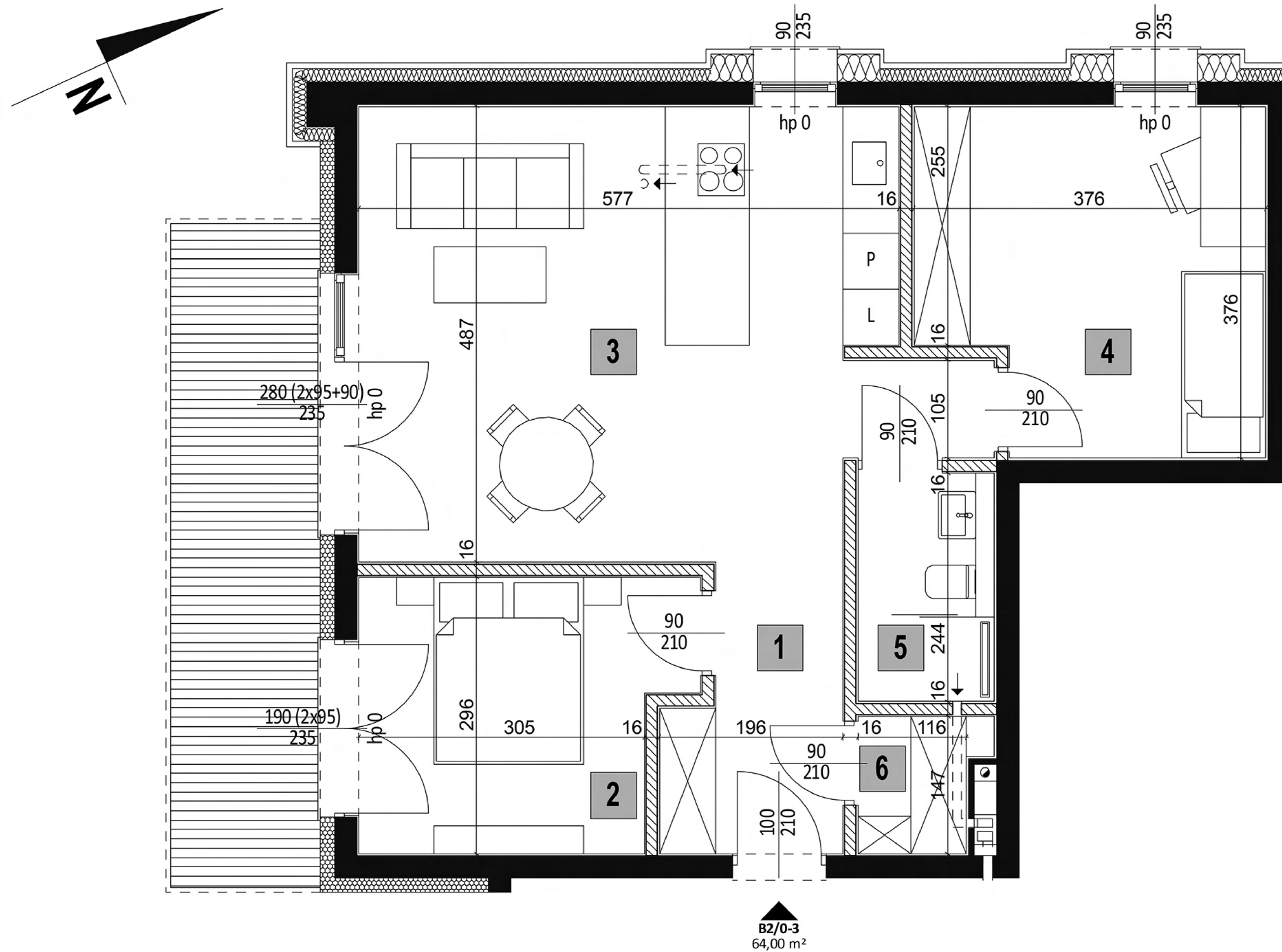


RZUT MIESZKANIA 64,00m²

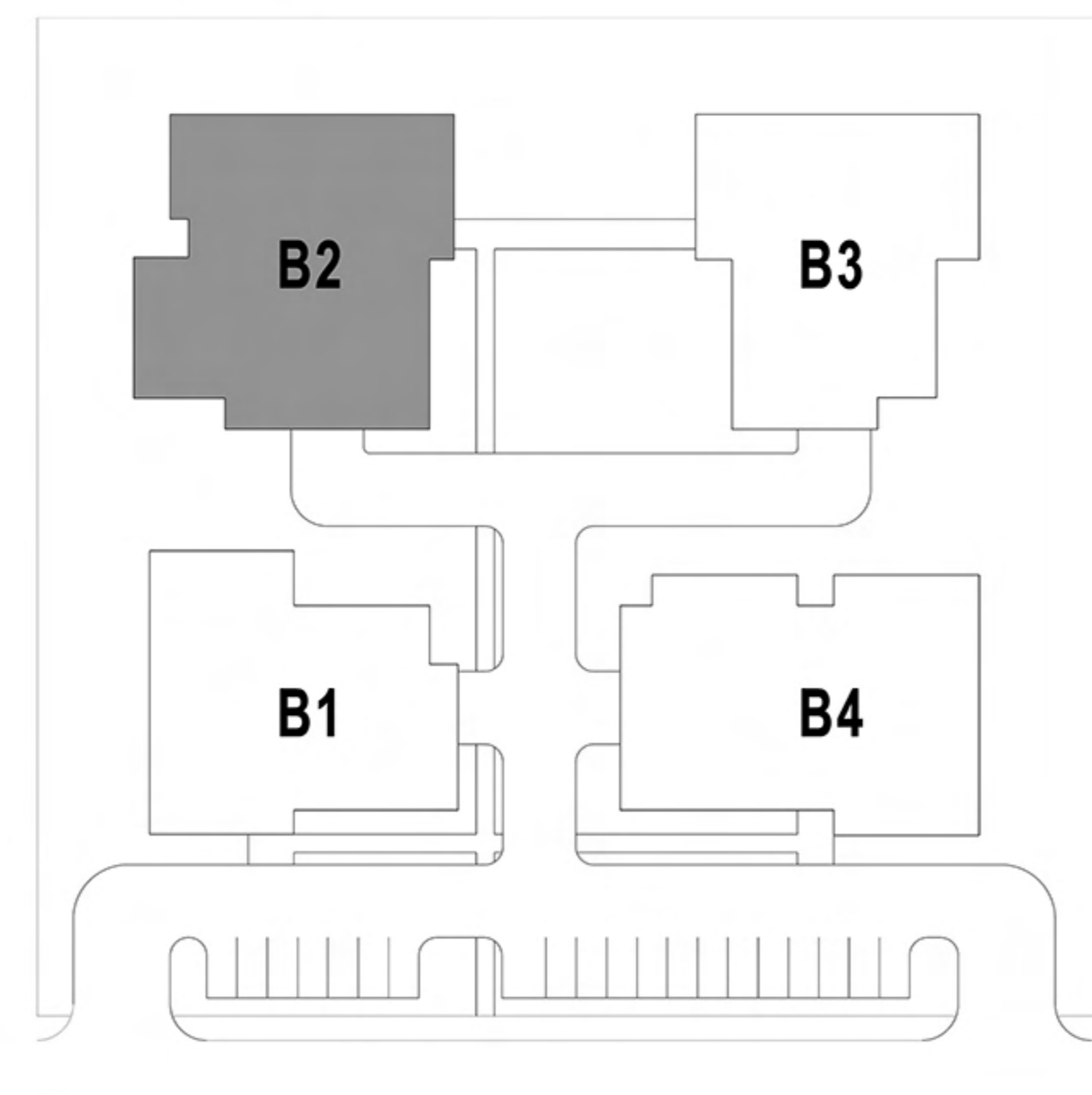
PIĘTRO 0



RZUT KONDYGNACJI



PLAN OSIEDLA



SCHEMATY MAJĄ CHARAKTER JEDYNIŃ PÓGLĄDOWY. W PRZYPADKU ROZBIŻNOŚCI MIĘDZY SCHEMATAMI A PROJEKTEM BUDOWLANYM, WIĄŻĄCY JEST PROJEKT BUDOWLANY.



Mieszkanie	B2/0-3
Powierzchnia użytkowa (PN-ISO 9836)	64,00m²
Powierzchnia pod ściankami	2,60m ²
Powierzchnia łączna	66,60m ²
Ilość pokoi	3
Piętro	0
Powierzchnia dodatkowa	Działka 220,00m²

Sugerowane zestawienie pomieszczeń:

1 Korytarz	5,20m ²
2 Sypialnia	10,20m ²
3 Salon/aneks kuchenny	29,00m ²
4 Pokój	13,20m ²
5 Łazienka	3,70m ²
6 Garderoba	2,00m ²

UWAGA:

- POWIERZCHNIE LICZONE WG NORMY PN-ISO 9836
- ZE WZGLĘDU NA TRWAJĄCE PRACE PROJEKTOWE POWIERZCHNIE MOGĄ ULEĆ ZMIANIE
- WYPOSAŻENIE TYLKO W CELACH PREZENTACJI, NIE STANOWI ZOBOWIĄZANIA UMOWNEGO
- NINIEJSZY PROJEKT NIE STANOWI OFERTY W ROZUMIENIU PRZEPISÓW KODEKSU CYWILNEGO
- WYJŚCIE NA TARAS/LOGGIĘ/BALKON - MOŻLIWA RÓŻNICA POZIOMÓW
- PIONY KANALIZACYJNE I PIONY WENTYLACYJNE STANOWIĄ CZĘŚĆ WSPÓLNĄ INSTALACJI BUDYNKU
- W PRZYPADKU WYSTĘPOWANIA OTWORU REWIZYJNEGO NA PIONIE MUSI BYĆ ZAPEWNIONY DOSTĘP DO NIEGO ZGODNIE Z DOKUMENTACJĄ TECHNICZNĄ



Cegielnia Inwestycje Sp. z o.o. w Zamościu
ul. Błonie 1F, 22-400 Zamość
NIP: 922-30-69-772
tel: