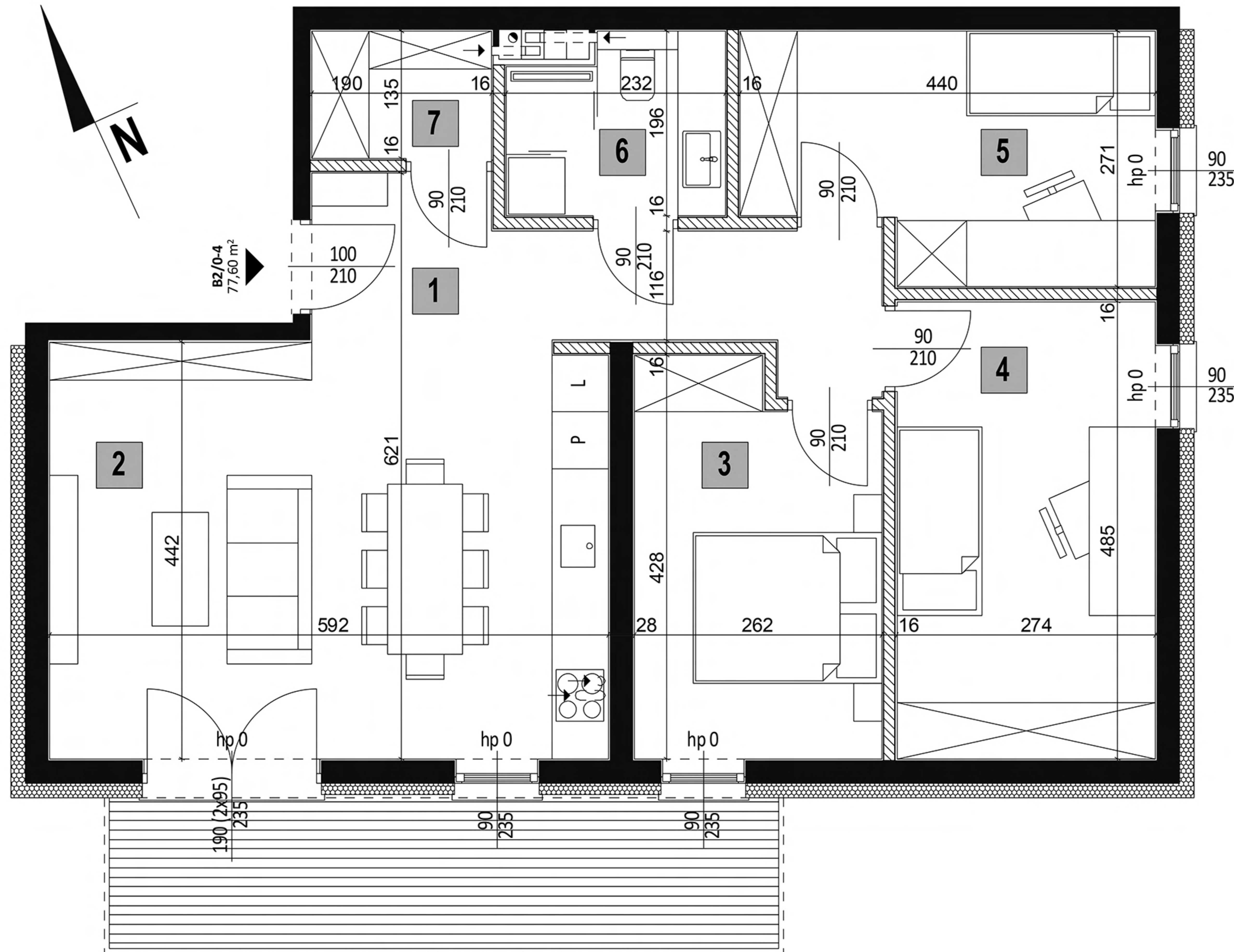
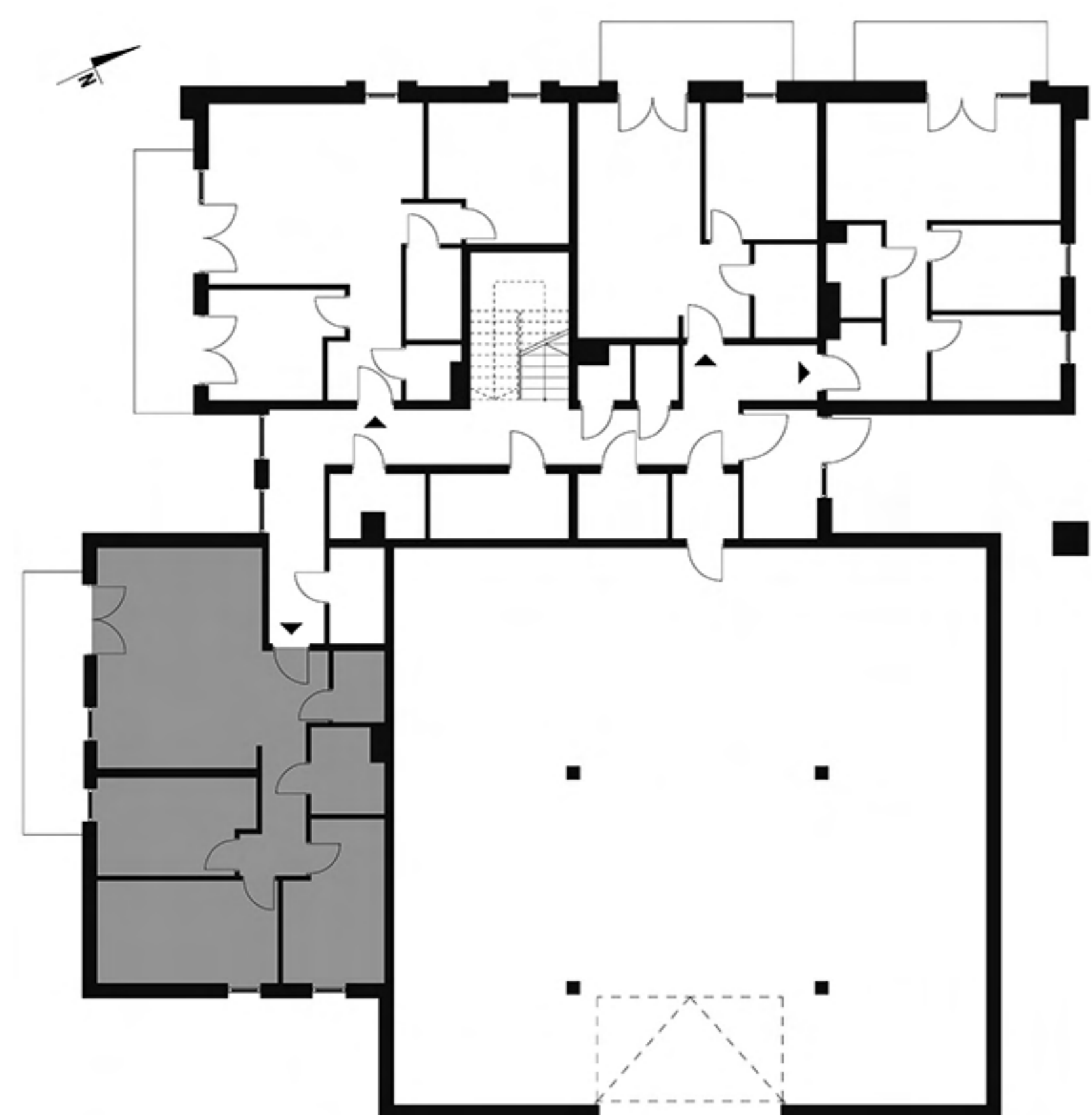


# RZUT MIESZKANIA 77,60m<sup>2</sup>

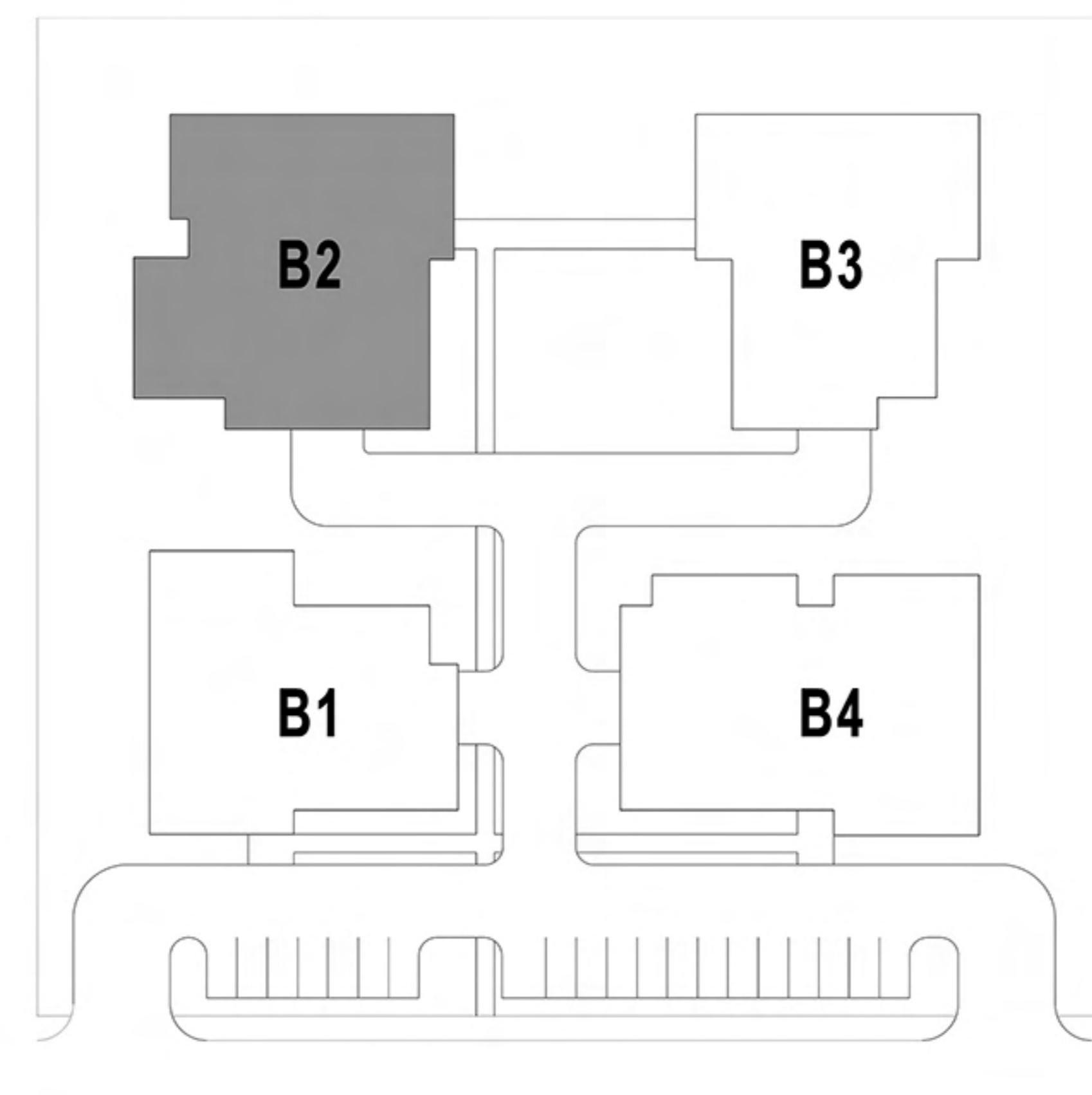
# PIĘTRO 0



## RZUT KONDYGNACJI



## PLAN OSIEDLA



SCHEMATY MAJĄ CHARAKTER JEDYNNIE PÓGLĄDOWY. W PRZYPADKU ROZBIŻNOŚCI MIĘDZY SCHEMATAMI A PROJEKTEM BUDOWLANYM, WIĄŻĄCY JEST PROJEKT BUDOWLANY.



Mieszkanie	B2/0-4
Powierzchnia użytkowa (PN-ISO 9836)	77,60m <sup>2</sup>
Powierzchnia pod ściankami	2,80m <sup>2</sup>
Powierzchnia łączna	80,40m <sup>2</sup>
Ilość pokoi	4
Piętro	0
Powierzchnia dodatkowa	Działka 115,00m <sup>2</sup>

### Sugerowane zestawienie pomieszczeń:

1 Korytarz	8,80m <sup>2</sup>
2 Salon/aneks kuchenny	26,60m <sup>2</sup>
3 Sypialnia	10,70m <sup>2</sup>
4 Pokój	13,60m <sup>2</sup>
5 Pokój	10,90m <sup>2</sup>
6 Łazienka	4,30m <sup>2</sup>
7 Garderoba	2,70m <sup>2</sup>

#### UWAGA:

- POWIERZCHNIE LICZONE WG NORMY PN-ISO 9836
- ZE WZGLĘDU NA TRWAJĄCE PRACE PROJEKTOWE POWIERZCHNIE MOGĄ ULEĆ ZMIANIE
- WYPOSAŻENIE TYLKO W CELACH PREZENTACJI, NIE STANOWI ZOBOWIĄZANIA UMOWNEGO
- NINIEJSZY PROJEKT NIE STANOWI OFERTY W ROZUMIENIU PRZEPISÓW KODEKSU CYWILNEGO
- WYJŚCIE NA TARAS/LOGGIĘ/BALKON - MOŻLIWA RÓŻNICA POZIOMÓW
- PIONY KANALIZACYJNE I PIONY WENTYLACYJNE STANOWIĄ CZĘŚĆ WSPÓLNĄ INSTALACJI BUDYNKU
- W PRZYPADKU WYSTĘPOWANIA OTWORU REWIZYJNEGO NA PIONIE MUSI BYĆ ZAPEWNIONY DOSTĘP DO NIEGO ZGODNIE Z DOKUMENTACJĄ TECHNICZNĄ



Cegielnia Inwestycje Sp. z o.o. w Zamościu  
ul. Błonie 1F, 22-400 Zamość  
NIP: 922-30-69-772  
tel: