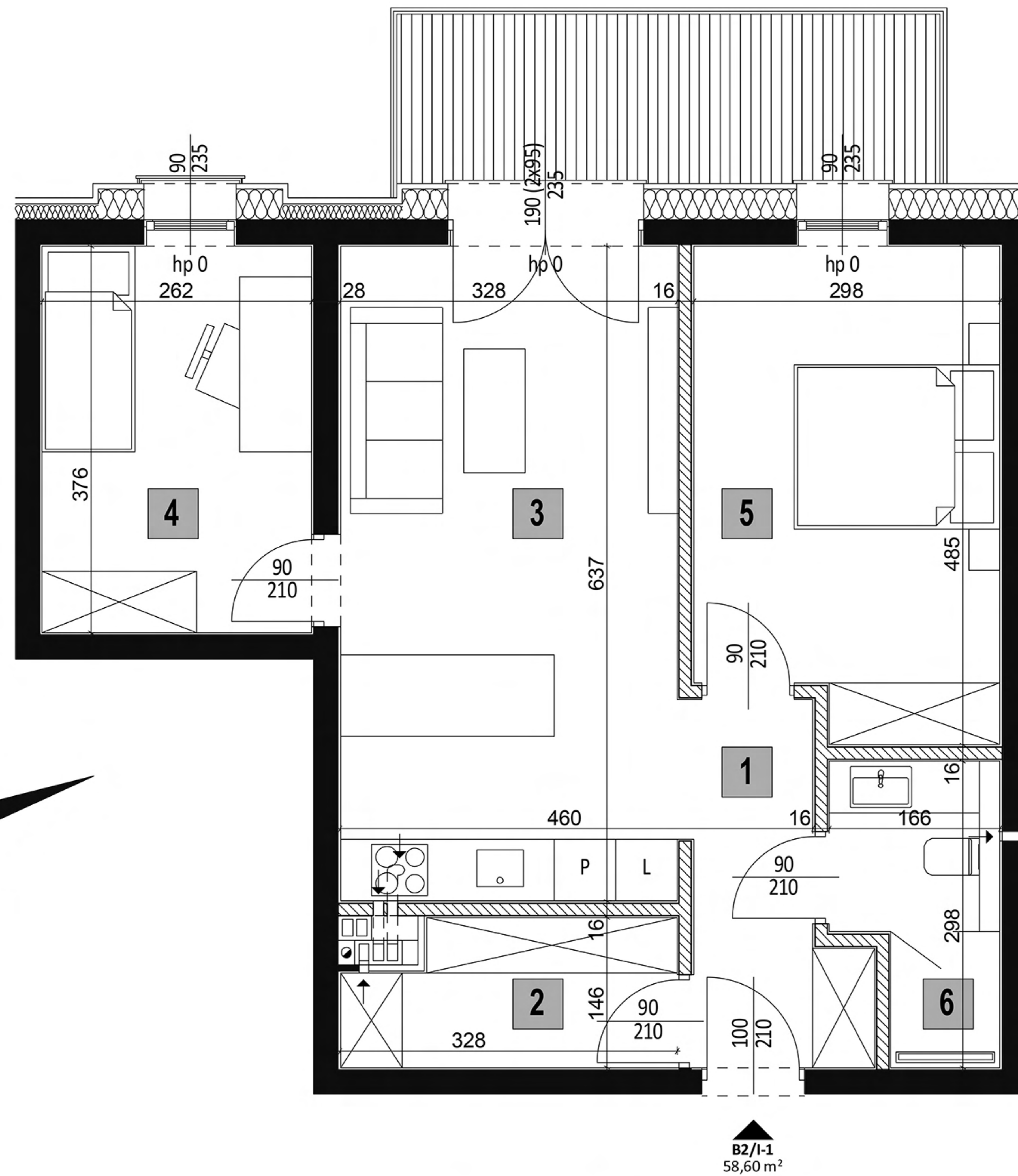


# RZUT MIESZKANIA 58,60m<sup>2</sup>

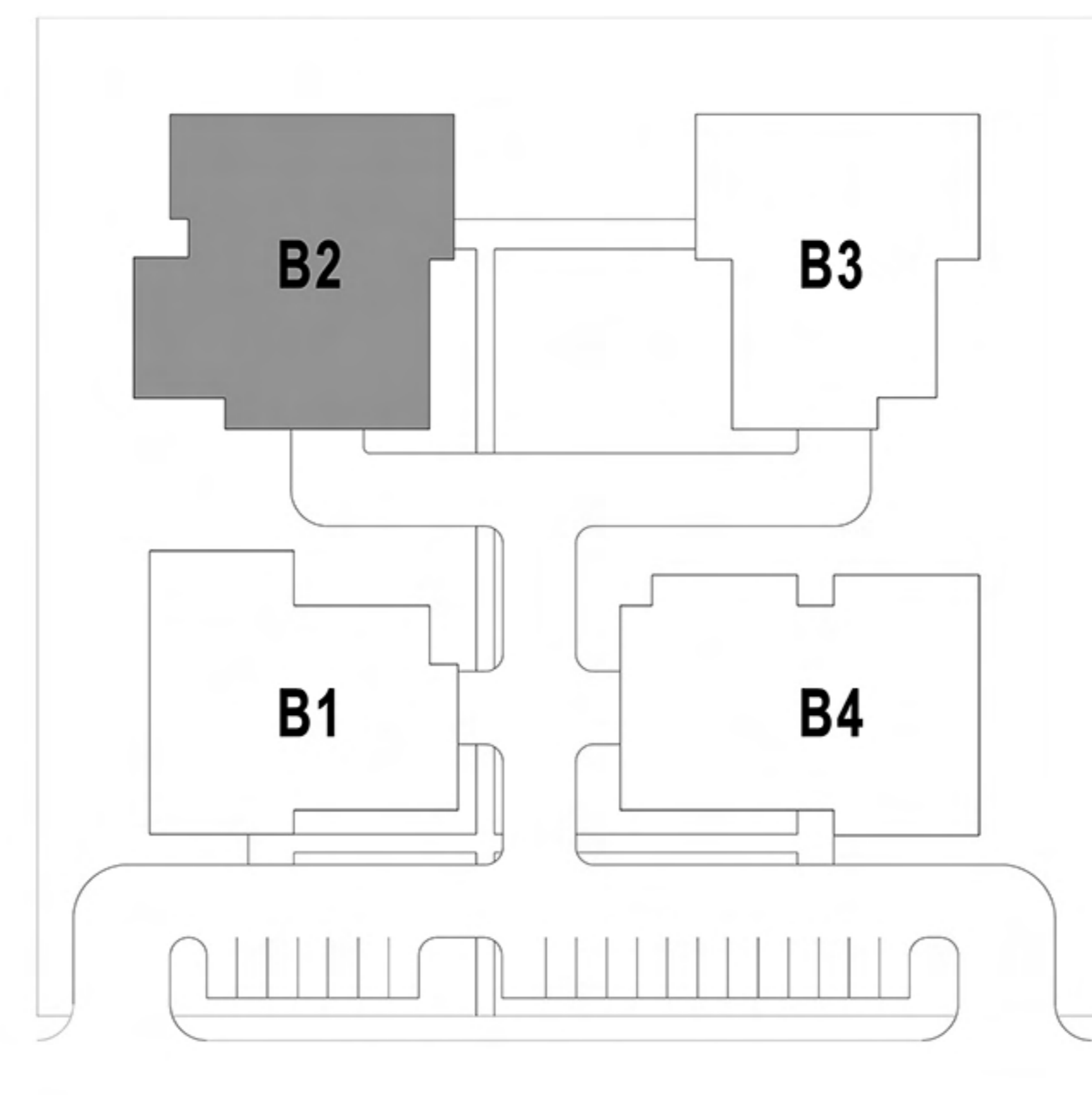
# PIĘTRO I



## RZUT KONDYGNACJI



## PLAN OSIEDLA



Mieszkanie	<b>B2/I-1</b>
Powierzchnia użytkowa (PN-ISO 9836)	<b>58,60m<sup>2</sup></b>
Powierzchnia pod ściankami	2,20m <sup>2</sup>
Powierzchnia łączna	60,80m <sup>2</sup>
Ilość pokoi	<b>3</b>
Piętro	<b>1</b>
Powierzchnia dodatkowa	<b>Balkon 9,70m<sup>2</sup></b>

### Sugerowane zestawienie pomieszczeń:

1 Korytarz	5,10m <sup>2</sup>
2 Garderoba	4,30m <sup>2</sup>
3 Salon/aneks kuchenny	21,20m <sup>2</sup>
4 Pokój	10,00m <sup>2</sup>
5 Sypialnia	13,80m <sup>2</sup>
6 Łazienka	4,20m <sup>2</sup>

#### UWAGA:

- POWIERZCHNIE LICZONE WG NORMY PN-ISO 9836
- ZE WZGLĘDU NA TRWAJĄCE PRACE PROJEKTOWE POWIERZCHNIE MOGĄ ULEĆ ZMIANIE
- WYPOSAŻENIE TYLKO W CELACH PREZENTACJI, NIE STANOWI ZOBOWIĄZANIA UMOWNEGO
- NINIEJSZY PROJEKT NIE STANOWI OFERTY W ROZUMIENIU PRZEPISÓW KODEKSU CYWILNEGO
- WYJŚCIE NA TARAS/LOGGIĘ/BALKON - MOŻLIWA RÓŻNICA POZIOMÓW
- PIONY KANALIZACYJNE I PIONY WENTYLACYJNE STANOWIĄ CZĘŚĆ WSPÓLNĄ INSTALACJI BUDYNKU
- W PRZYPADKU WYSTĘPOWANIA OTWORU REWIZYJNEGO NA PIONIE MUSI BYĆ ZAPEWNIONY DOSTĘP DO NIEGO ZGODNIE Z DOKUMENTACJĄ TECHNICZNĄ



Cegielnia Inwestycje Sp. z o.o. w Zamościu  
 ul. Błonie 1F, 22-400 Zamość  
 NIP: 922-30-69-772  
 tel: