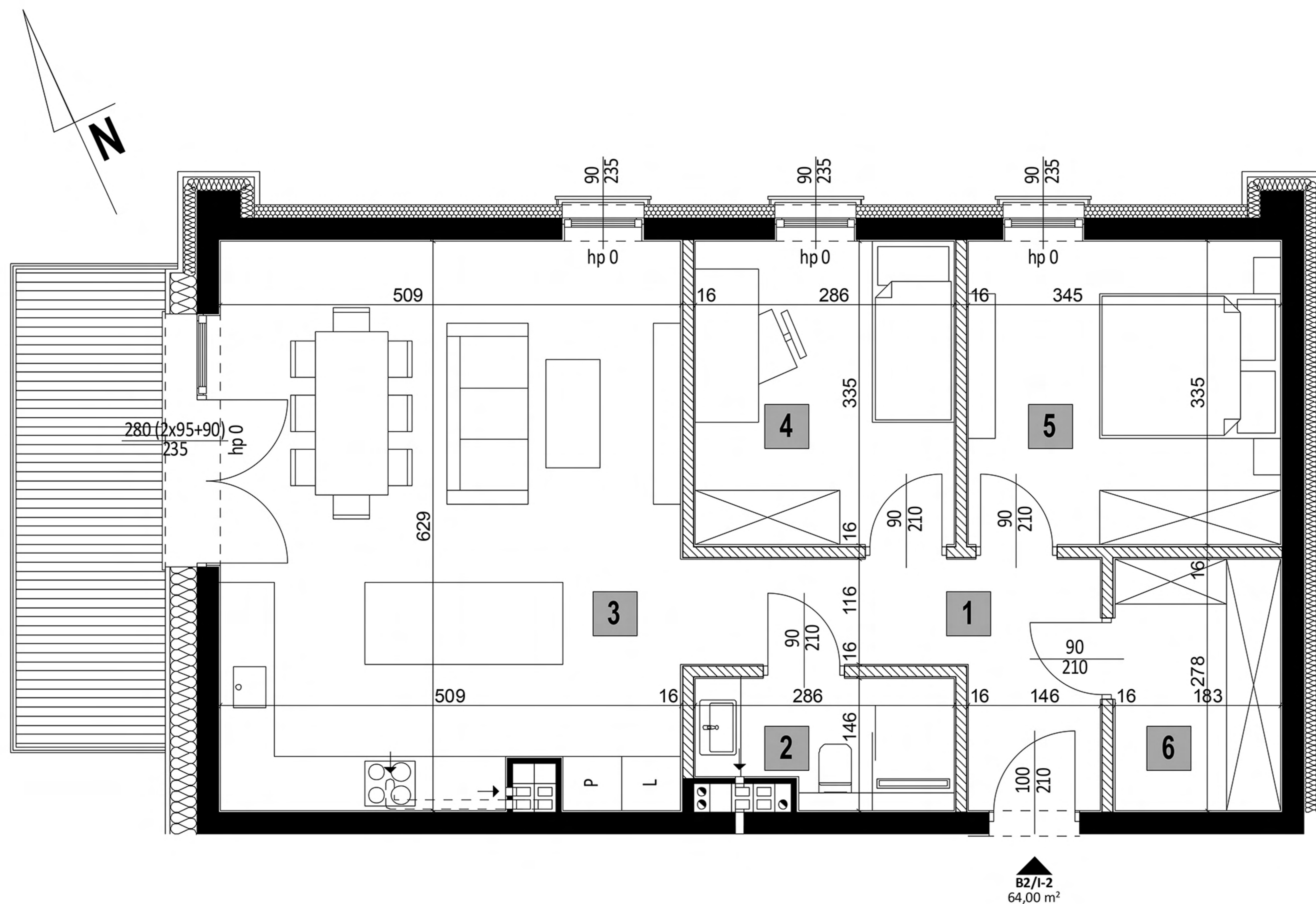


RZUT MIESZKANIA 70,10m²

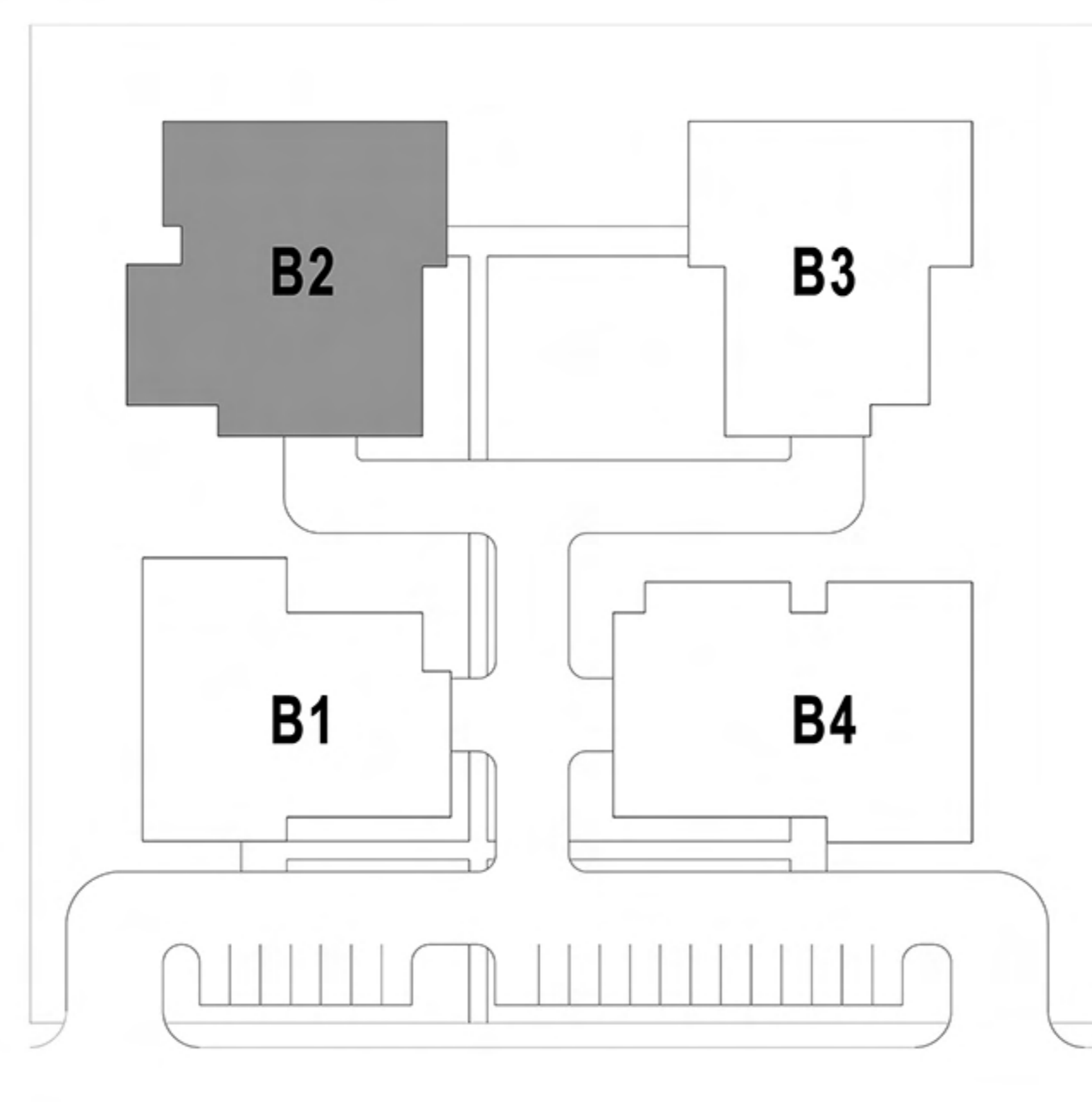
PIĘTRO I



RZUT KONDYGNACJI



PLAN OSIEDLA



SCHEMATY MAJĄ CHARAKTER NIEOBLIGOWY. WYKAZANO PRZYKŁADY PRZEBUDOWY I WYKAZANO PRZYKŁADY PRZEBUDOWY. BUDOWLANIA WYKAZANO PRZYKŁADY PRZEBUDOWY.



Mieszkanie

B2/I-2

Powierzchnia użytkowa (PN-ISO 9836)

70,10m²

Powierzchnia pod ściankami

2,90m²

Powierzchnia łączna

73,00m²

Ilość pokoi

3

Piętro

1

Powierzchnia dodatkowa

Balkon 9,70m²

Sugerowane zestawienie pomieszczeń:

1 Korytarz	7,80m ²
2 Łazienka	3,70m ²
3 Salon/aneks kuchenny	32,10m ²
4 Pokój	9,70m ²
5 Sypialnia	11,70m ²
6 Garderoba	5,10m ²

UWAGA:

- POWIERZCHNIE LICZONE WG NORMY PN-ISO 9836
- ZE WZGLĘDU NA TRWAJĄCE PRACE PROJEKTOWE POWIERZCHNIE MOGĄ ULEGAĆ ZMIANIE
- WYPOSAŻENIE TYLKO W CELACH PREZENTACJI, NIE STANOWI ZOBOWIĄZANIA UMOWNEGO
- NINIEJSZY PROJEKT NIE STANOWI OFERTY W ROZUMIENIU PRZEPISÓW KODEKSU CYWILNEGO
- WYJŚCIE NA TARAS/LOGGIĘ/BALKON - MOŻLIWA RÓŻNICA POZIOMÓW
- PIONY KANALIZACYJNE I PIONY WENTYLACYJNE STANOWIĄ CZĘŚĆ WSPÓLNĄ INSTALACJI BUDYNKU
- W PRZYPADKU WYSTĘPOWANIA OTWORU REWIZYJNEGO NA PIONIE MUSI BYĆ ZAPEWNIONY DOSTĘP DO NIEGO ZGODNIE Z DOKUMENTACJĄ TECHNICZNĄ



Cegielnia Inwestycje Sp. z o.o. w Zamościu
 ul. Błonie 1F, 22-400 Zamość
 NIP: 922-30-69-772
 tel: