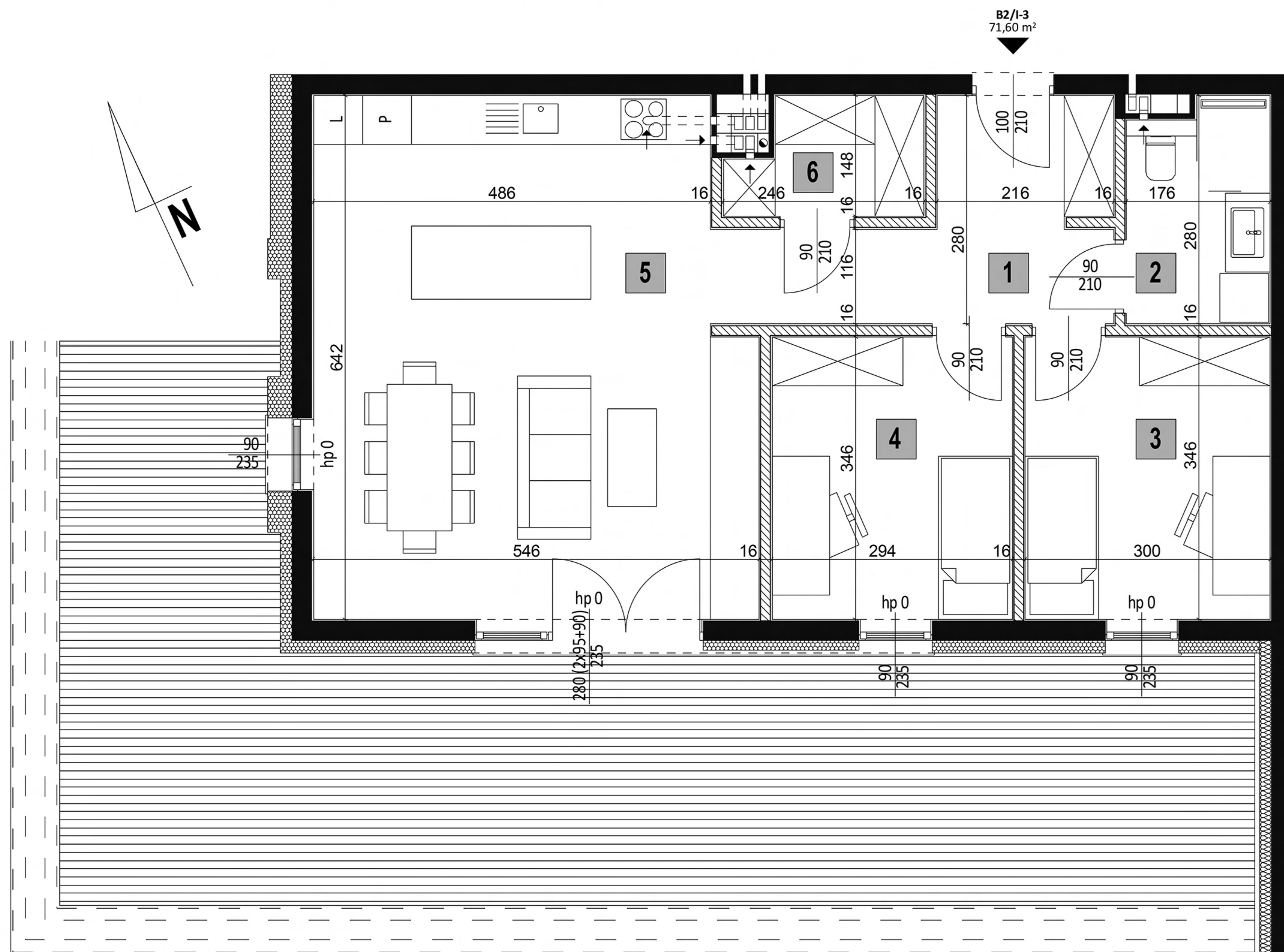


RZUT MIESZKANIA 71,60m²

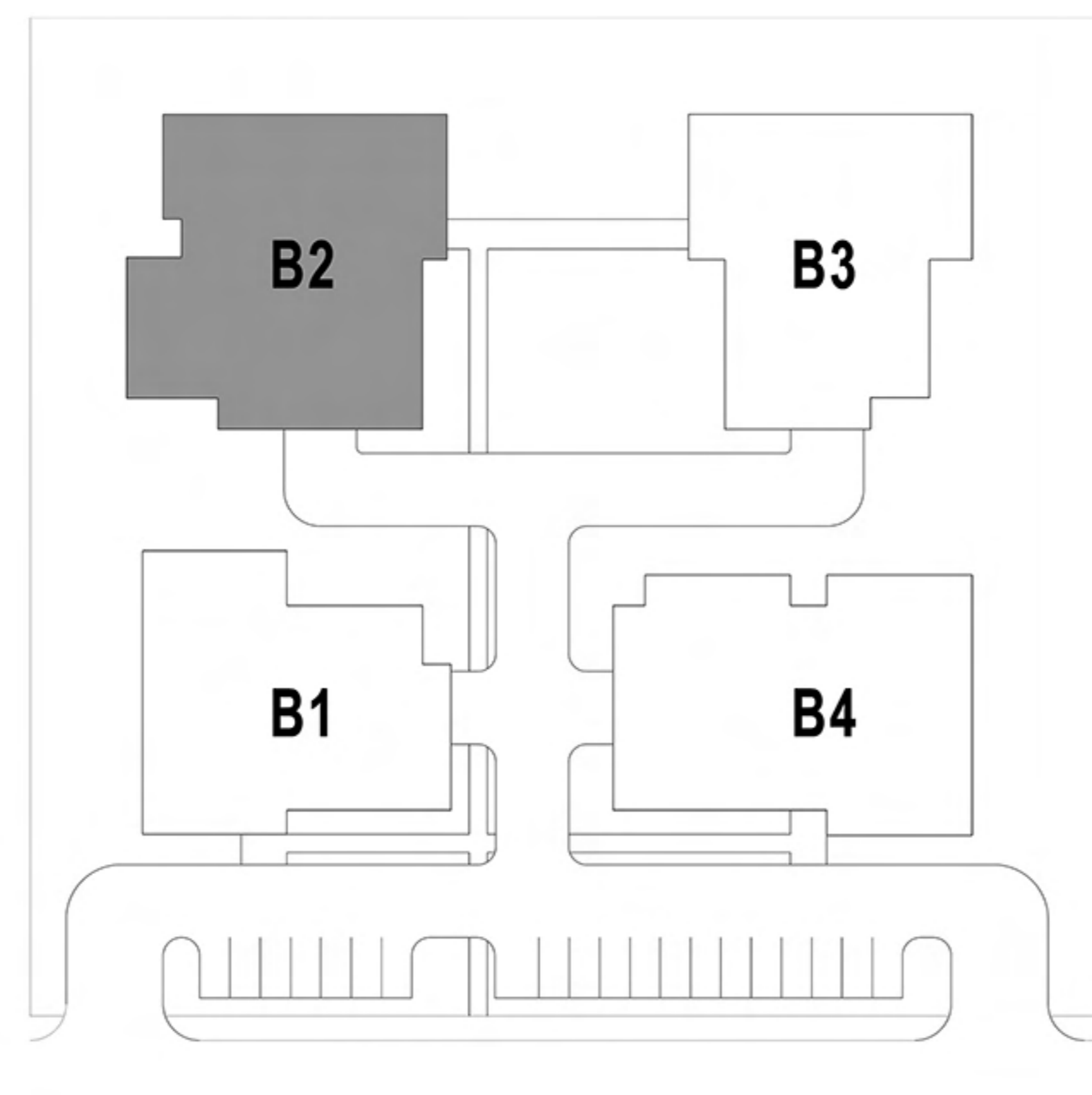
PIĘTRO I



RZUT KONDYGNACJI



PLAN OSIEDLA



SCHEMATY MAJĄ CHARAKTER JEDYNNIE PÓGLĄDOWY. W PRZYPADKU ROZBIEŻNOŚCI MIĘDZY SCHEMATAMI A PROJEKTEM BUDOWLANYM, WIĄŻĄCY JEST PROJEKT BUDOWLANY.



Mieszkanie

B2/I-3

Powierzchnia użytkowa (PN-ISO 9836)

71,60m²

Powierzchnia pod ściankami

2,90m²

Powierzchnia łączna

74,50m²

Ilość pokoi

3

Piętro

1

Powierzchnia dodatkowa

Taras 69,60m²

Sugerowane zestawienie pomieszczeń:

1 Korytarz	9,20m ²
2 łazienka	4,70m ²
3 Pokój	10,50m ²
4 Pokój	10,30m ²
5 Salon/aneks kuchenny	33,80m ²
6 Garderoba	3,10m ²

UWAGA:

- POWIERZCHNIE LICZONE WG NORMY PN-ISO 9836
- ZE WZGLĘDU NA TRWAJĄCE PRACE PROJEKTOWE POWIERZCHNIE MOGĄ ULEGAĆ ZMIANIE
- WYPOSAŻENIE TYLKO W CELACH PREZENTACJI, NIE STANOWI ZOBOWIĄZANIA UMOWNEGO
- NINIEJSZY PROJEKT NIE STANOWI OFERTY W ROZUMIENIU PRZEPISÓW KODEKSU CYWILNEGO
- WYJŚCIE NA TARAS/LOGGIĘ/BALKON - MOŻLIWA RÓŻNICA POZIOMÓW
- PIONY KANALIZACYJNE I PIONY WENTYLACYJNE STANOWIĄ CZĘŚĆ WSPÓLNĄ INSTALACJI BUDYNKU
- W PRZYPADKU WYSTĘPOWANIA OTWORU REWIZYJNEGO NA PIONIE MUSI BYĆ ZAPEWNIONY DOSTĘP DO NIEGO ZGODNIE Z DOKUMENTACJĄ TECHNICZNĄ



Cegielnia Inwestycje Sp. z o.o. w Zamościu
ul. Błonie 1F, 22-400 Zamość
NIP: 922-30-69-772
tel: