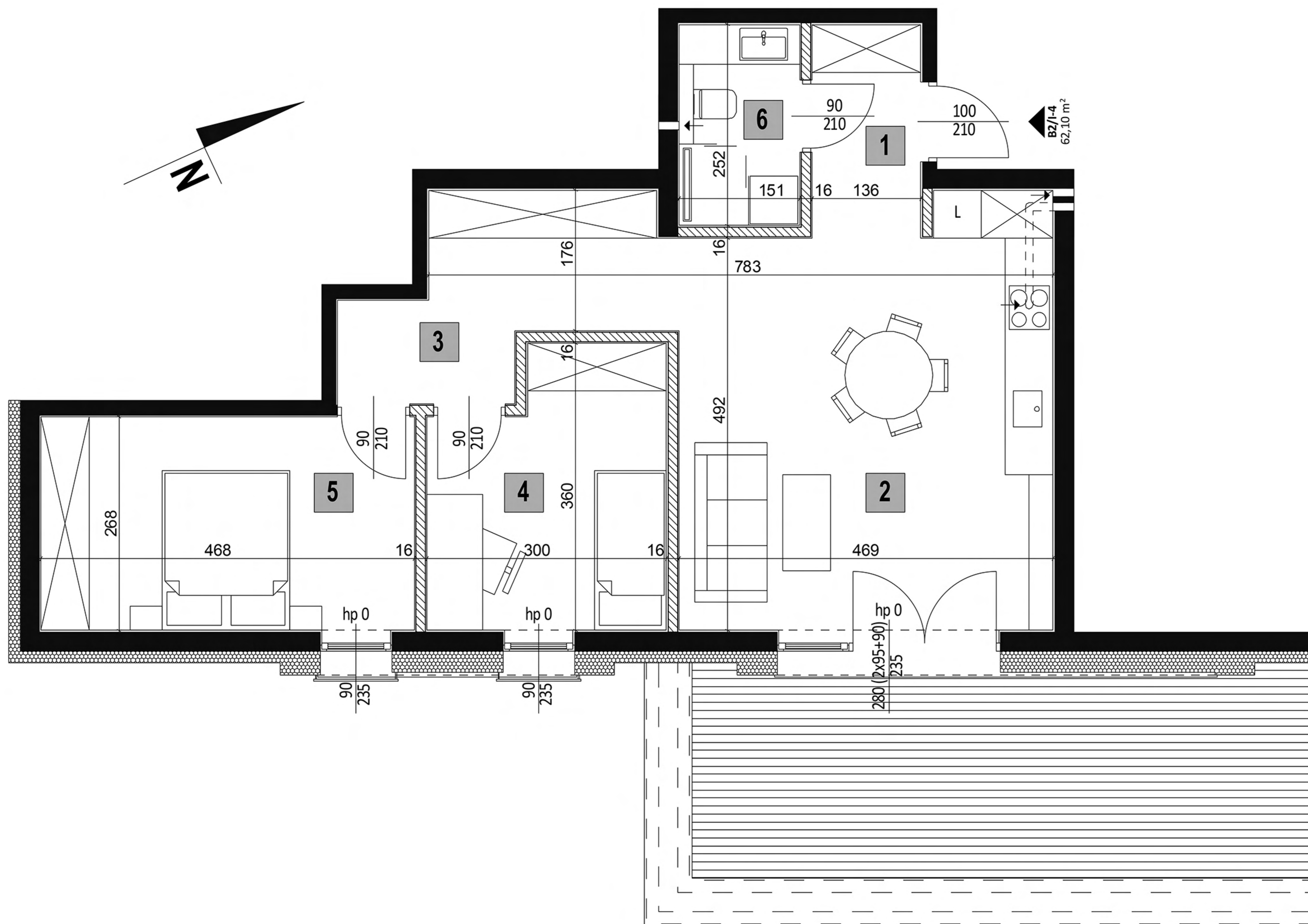


RZUT MIESZKANIA 62,10m²

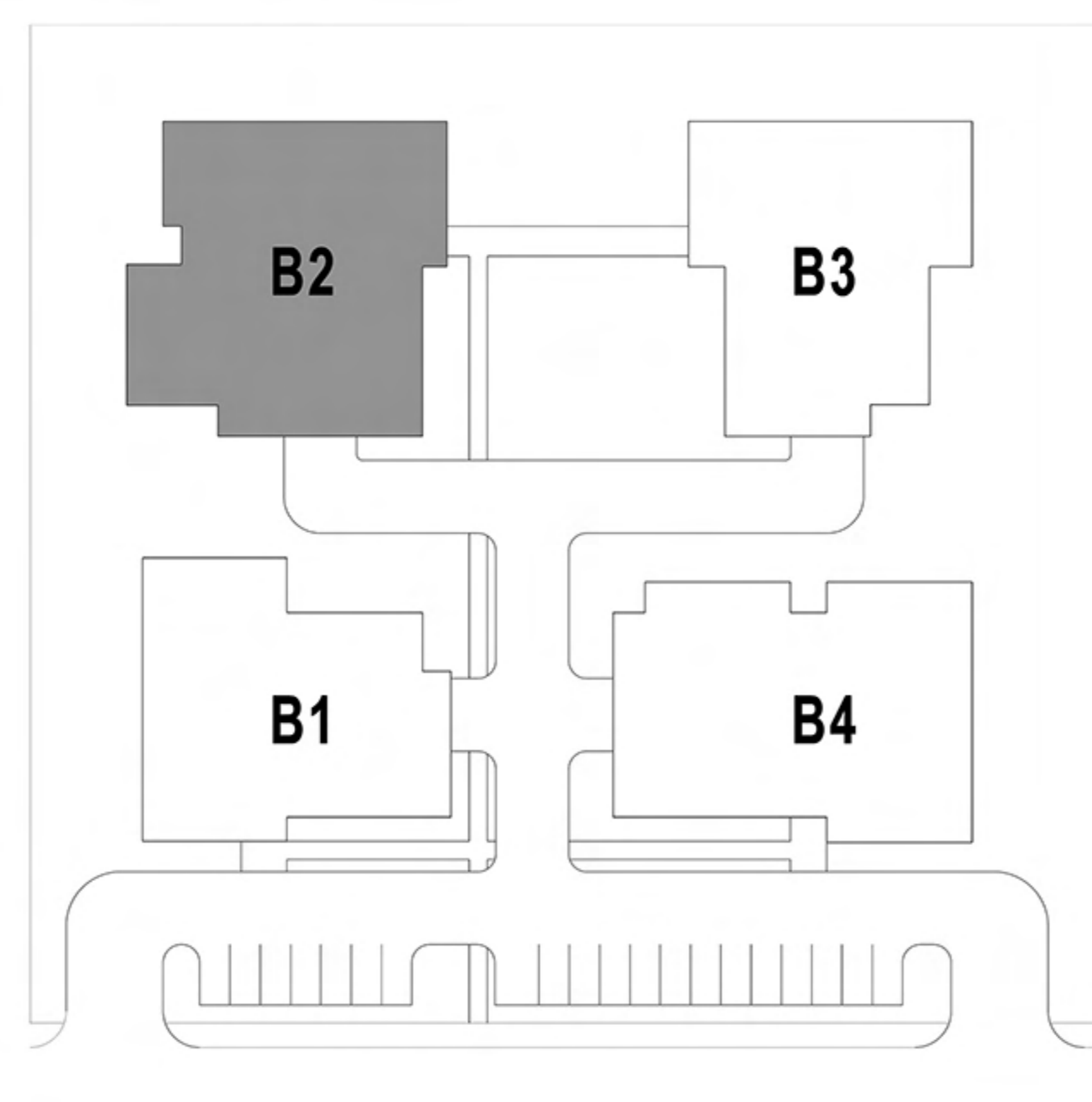
PIĘTRO I



RZUT KONDYGNACJI



PLAN OSIEDLA



SCHEMATY MAJĄ CHARAKTER JEDYNIĘ PÓGLĄDOWY. W PRZYPADKU ROZBIEŻNOŚCI MIĘDZY SCHEMATAMI A PROJEKTEM BUDOWLANYM, WIĄŻĄCY JEST PROJEKT BUDOWLANY.



Mieszkanie

B2/I-4

Powierzchnia użytkowa (PN-ISO 9836)

62,10m²

Powierzchnia pod ściankami

2,20m²

Powierzchnia łączna

64,30m²

Ilość pokoi

3

Piętro

1

Powierzchnia dodatkowa

Taras 20,90m²

Sugerowane zestawienie pomieszczeń:

| | |
|------------------------|---------------------|
| 1 Korytarz | 3,60m ² |
| 2 Salon/aneks kuchenny | 24,40m ² |
| 3 Komunikacja | 7,80m ² |
| 4 Pokój | 9,80m ² |
| 5 Sypialnia | 12,70m ² |
| 6 Łazienka | 3,80m ² |

UWAGA:

- POWIERZCHNIE LICZONE WG NORMY PN-ISO 9836
- ZE WZGLĘDU NA TRWAJĄCE PRACE PROJEKTOWE POWIERZCHNIE MOGĄ ULEGAĆ ZMIANIE
- WYPOSAŻENIE TYLKO W CELACH PREZENTACJI, NIE STANOWI ZOBOWIĄZANIA UMOWNEGO
- NINIEJSZY PROJEKT NIE STANOWI OFERTY W ROZUMIENIU PRZEPISÓW KODEKSU CYWILNEGO
- WYJŚCIE NA TARAS/LOGGIĘ/BALKON - MOŻLIWA RÓŻNICA POZIOMÓW
- PIONY KANALIZACYJNE I PIONY WENTYLACYJNE STANOWIĄ CZĘŚĆ WSPÓLNĄ INSTALACJI BUDYNKU
- W PRZYPADKU WYSTĘPOWANIA OTWORU REWIZYJNEGO NA PIONIE MUSI BYĆ ZAPEWNIONY DOSTĘP DO NIEGO ZGODNIE Z DOKUMENTACJĄ TECHNICZNĄ



Cegielnia Inwestycje Sp. z o.o. w Zamościu
ul. Błonie 1F, 22-400 Zamość
NIP: 922-30-69-772
tel: