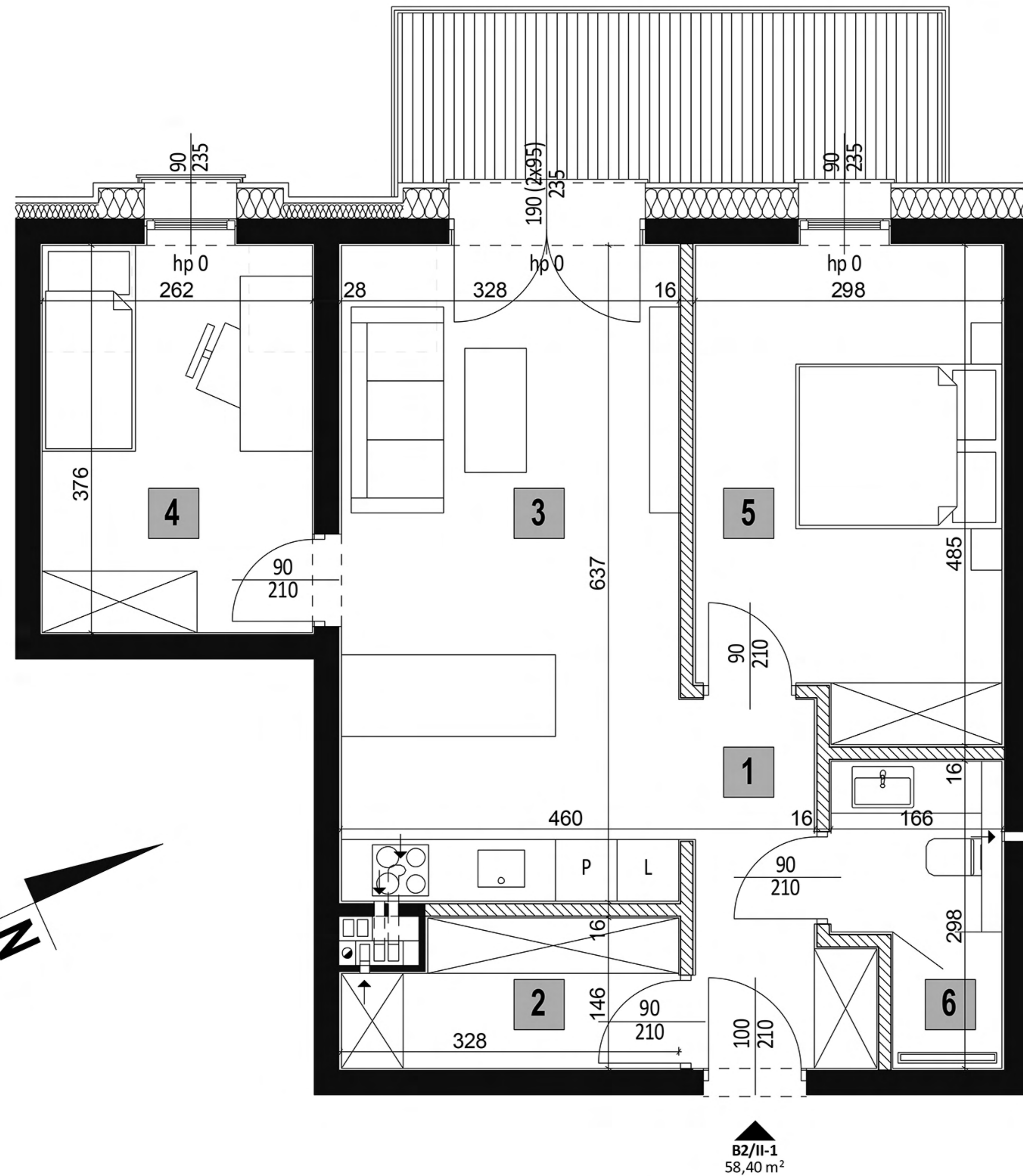


RZUT MIESZKANIA 58,40m²

PIĘTRO II



Mieszkanie	B2/I-1
Powierzchnia użytkowa (PN-ISO 9836)	58,40m²
Powierzchnia pod ściankami	2,20m ²
Powierzchnia łączna	60,60m ²
Ilość pokoi	3
Piętro	1
Powierzchnia dodatkowa	Balkon 9,70m²

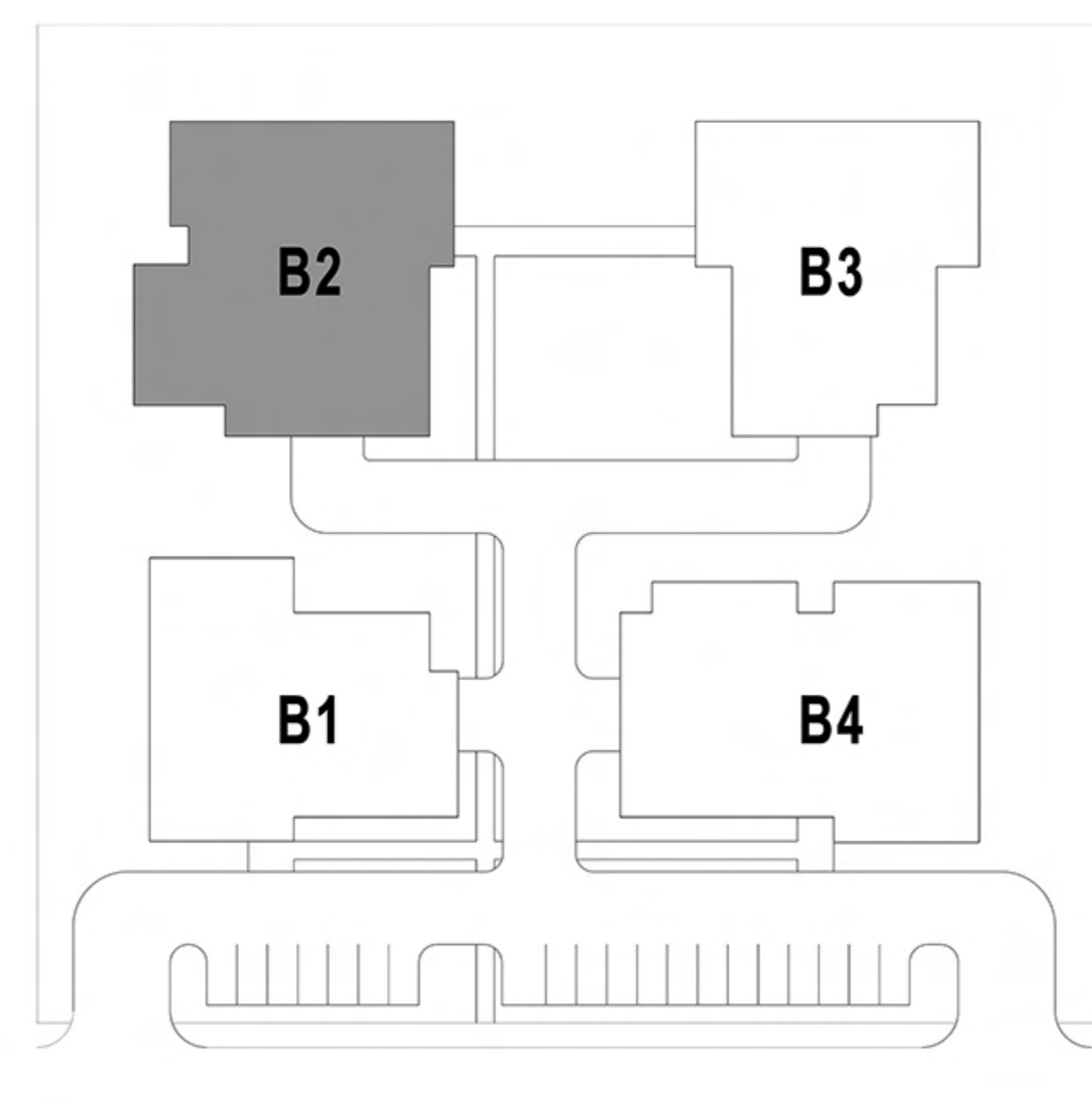
Sugerowane zestawienie pomieszczeń:

1 Korytarz	5,10m ²
2 Garderoba	4,30m ²
3 Salon/aneks kuchenny	21,10m ²
4 Pokój	9,90m ²
5 Sypialnia	13,80m ²
6 Łazienka	4,20m ²

RZUT KONDYGNACJI



PLAN OSIEDLA



SCHEMATY MAJĄ CHARAKTER JEDYNYE PÓGLĄDOWY. W PRZYPADKU ROZBIEŻNOŚCI MIĘDZY SCHEMATAMI A PROJEKTEM BUDOWLANYM, WIĄŻĄCY JEST PROJEKT BUDOWLANY.

UWAGA:
 - POWIERZCHNIE LICZONE WG NORMY PN-ISO 9836
 - ZE WZGLĘDU NA TRWAJĄCE PRACE PROJEKTOWE POWIERZCHNIE MOGĄ ULEGAĆ ZMIANIE
 - WYPOSAŻENIE TYLKO W CELACH PREZENTACJI, NIE STANOWI ZOBOWIĄZANIA UMOWNEGO
 - NINIEJSZY PROJEKT NIE STANOWI OFERTY W ROZUMIENIU PRZEPISÓW KODEKSU CYWILNEGO
 - WYJŚCIE NA TARAS/LOGGIE/BALKON - MOŻLIWA RÓŻNICA POZIOMÓW
 - PIONY KANALIZACYJNE I PIONY WENTYLACYJNE STANOWIĄ CZĘŚĆ WSPÓLNĄ INSTALACJI BUDYNKU
 - W PRZYPADKU WYSTĘPOWANIA OTWORU REWIZYJNEGO NA PIONIE MUSI BYĆ ZAPEWNIONY DOSTĘP DO NIEGO ZGODNIE Z DOKUMENTACJĄ TECHNICZNĄ



Cegielnia Inwestycje Sp. z o.o. w Zamościu
 ul. Błonie 1F, 22-400 Zamość
 NIP: 922.30.69-772
 tel: