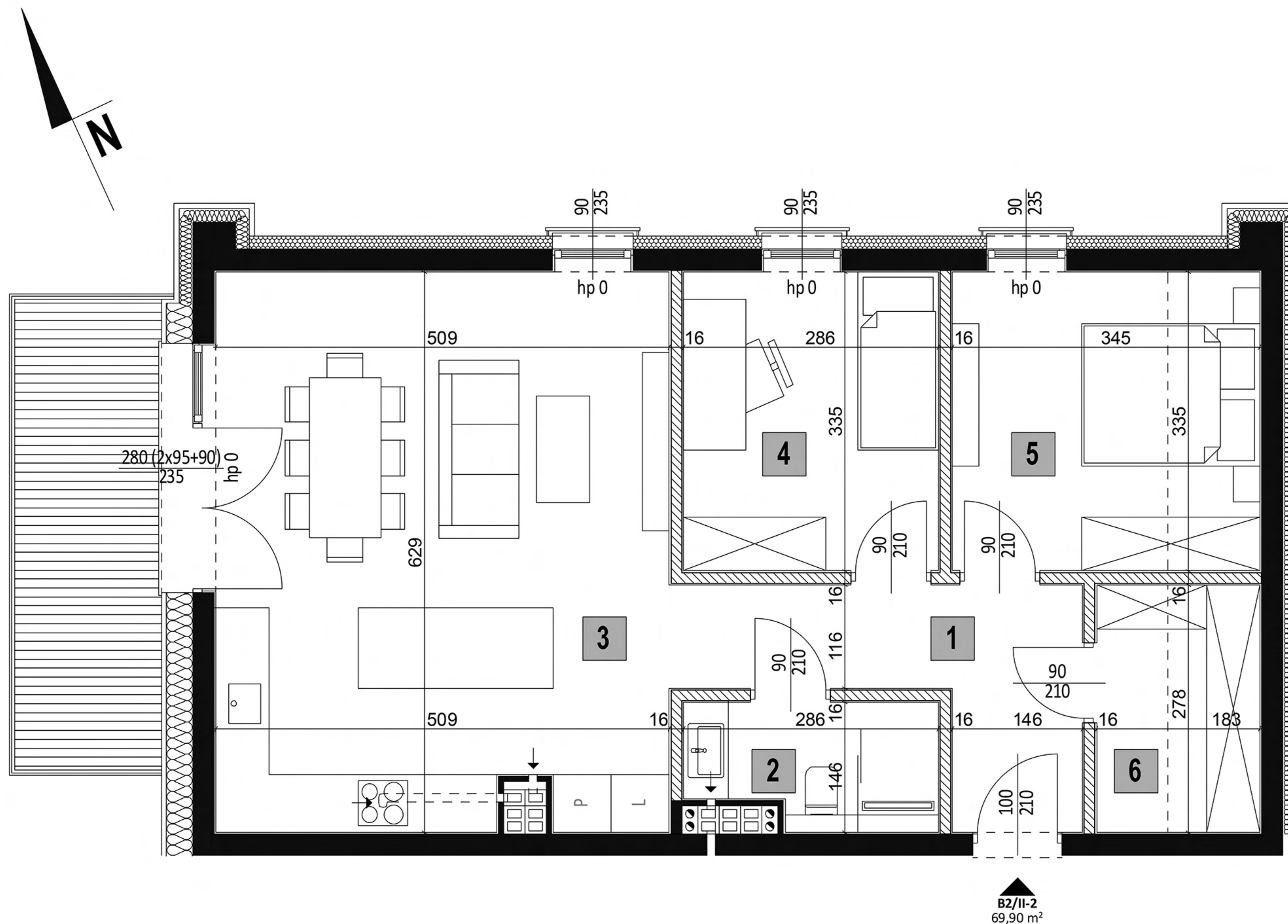


RZUT MIESZKANIA 69,90m²

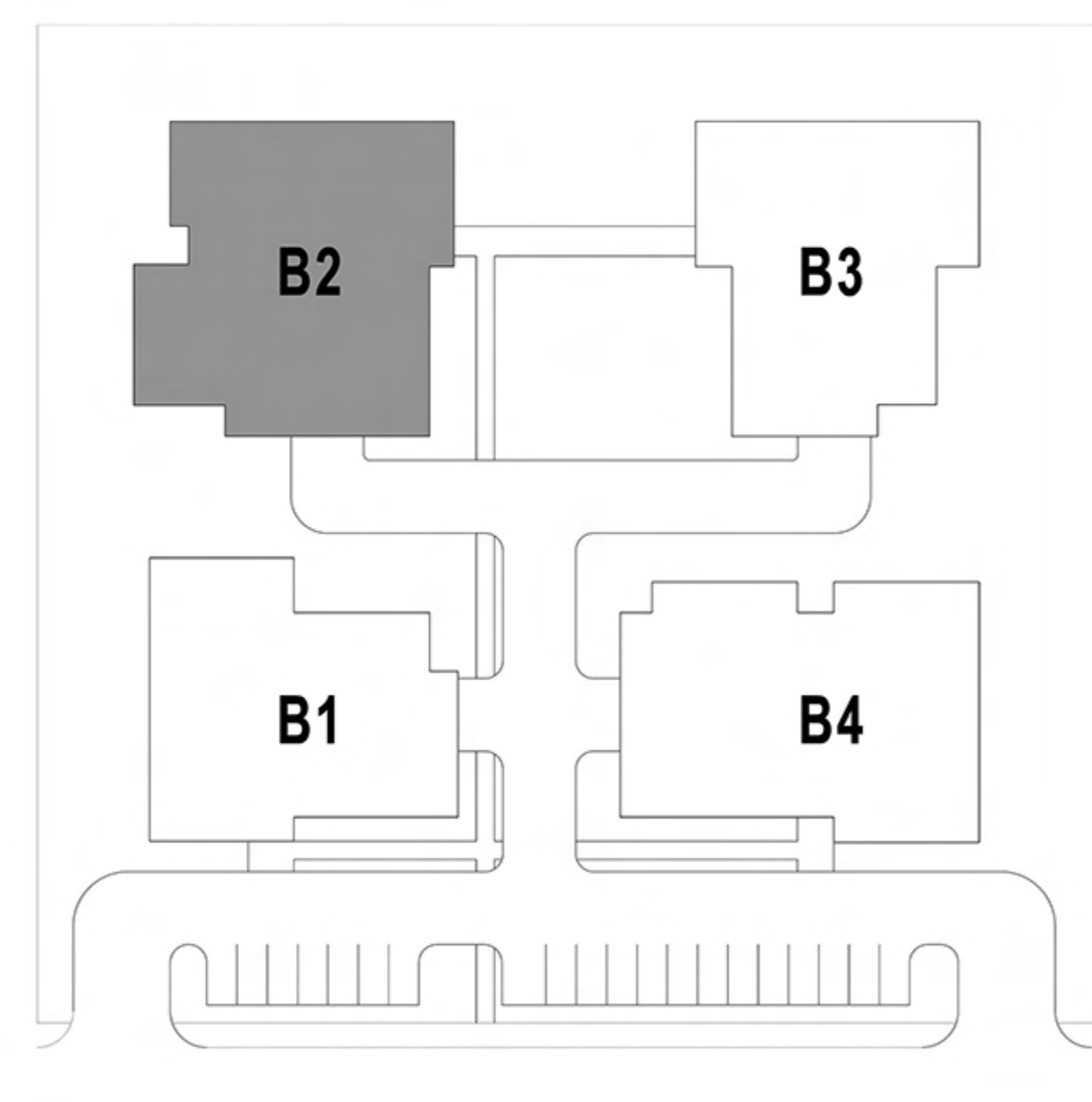
PIĘTRO II



RZUT KONDYGNACJI



PLAN OSIEDLA



SCHEMATY MAJĄ CHARAKTER JEDYNNIE PÓGLĄDOWY. W PRZYPADKU ROZBIEŻNOŚCI MIĘDZY SCHEMATAMI A PROJEKTEM BUDOWLANYM, WIAŻĄCY JEST PROJEKT BUDOWLANY.



Mieszkanie	B2/II-2
Powierzchnia użytkowa (PN-ISO 9836)	69,90m²
Powierzchnia pod ściankami	2,90m ²
Powierzchnia łączna	72,80m²
Ilość pokoi	3
Piętro	1
Powierzchnia dodatkowa	Balkon 9,70m²

Sugerowane zestawienie pomieszczeń:

1 Korytarz	7,80m ²
2 Łazienka	3,70m ²
3 Salon/aneks kuchenny	32,10m ²
4 Pokój	9,70m ²
5 Sypialnia	11,60m ²
6 Garderoba	5,00m ²

UWAGA:

- POWIERZCHNIE LICZONE WG NORMY PN-ISO 9836
- ZE WZGLĘDU NA TRWAJĄCE PRACE PROJEKTOWE POWIERZCHNIE MOGĄ ULEGAĆ ZMIANIE
- WYPOSAŻENIE TYLKO W CELACH PREZENTACJI, NIE STANOWI ZOBOWIĄZANIA UMOWNEGO
- NINIEJSZY PROJEKT NIE STANOWI OFERTY W ROZUMIENIU PRZEPISÓW KODEKSU CYWILNEGO
- WYJŚCIE NA TARAS/LOGGIE/BALKON - MOŻLIWA RÓŻNICA POZIOMÓW
- PIONY KANALIZACYJNE I PIONY WENTYLACYJNE STANOWIĄ CZĘŚĆ WSPÓLNĄ INSTALACJI BUDYNKU
- W PRZYPADKU WYSTĘPOWANIA OTWORU REWIZYJNEGO NA PIONIE MUSI BYĆ ZAPEWNIONY DOSTĘP DO NIEGO ZGODNIE Z DOKUMENTACJĄ TECHNICZNĄ



Cegielnia Inwestycje Sp. z o.o. w Zamościu
ul. Błonie 1F, 22-400 Zamość
NIP: 922-30-69-772
tel: