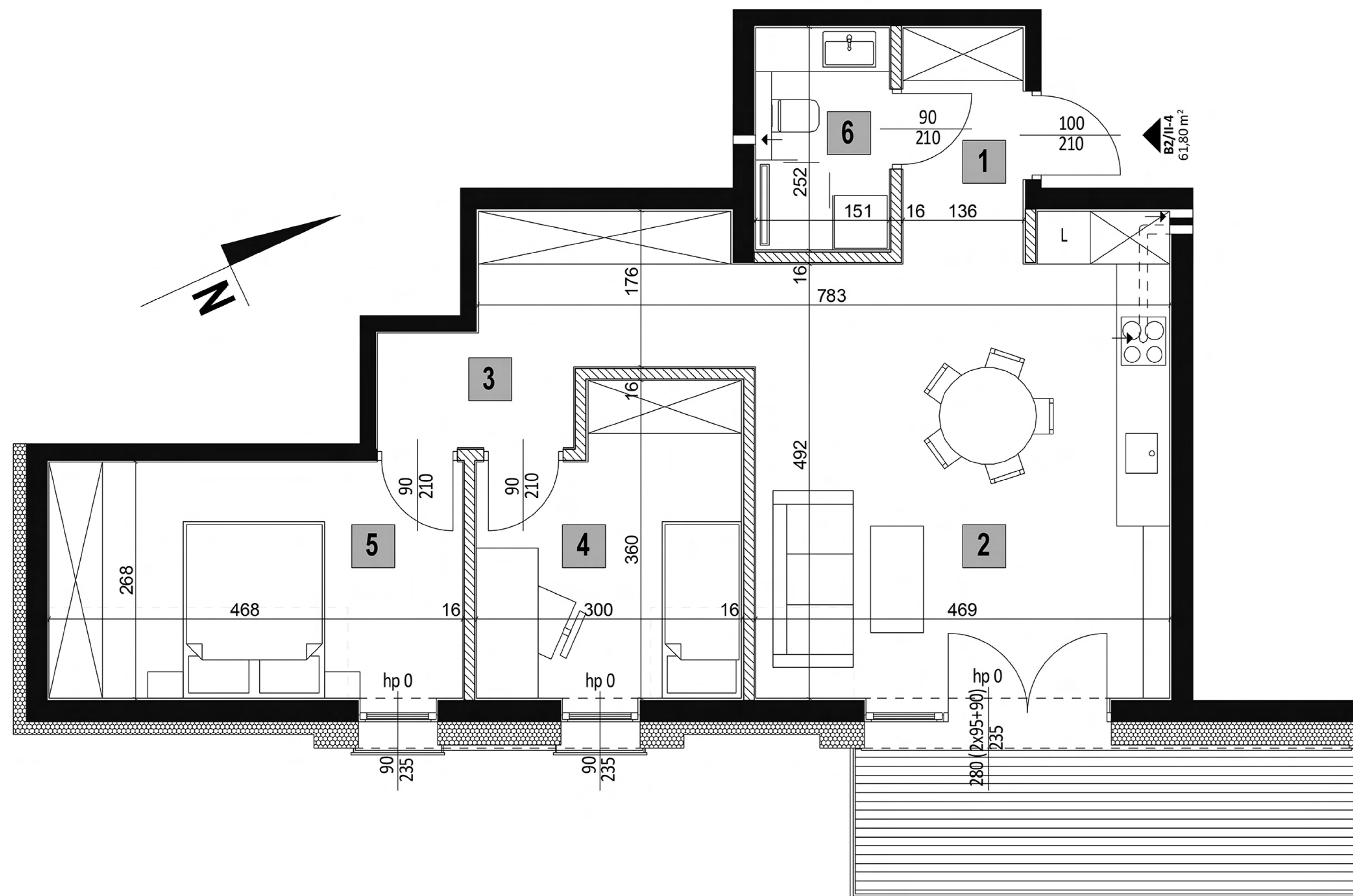


RZUT MIESZKANIA 61,80m²

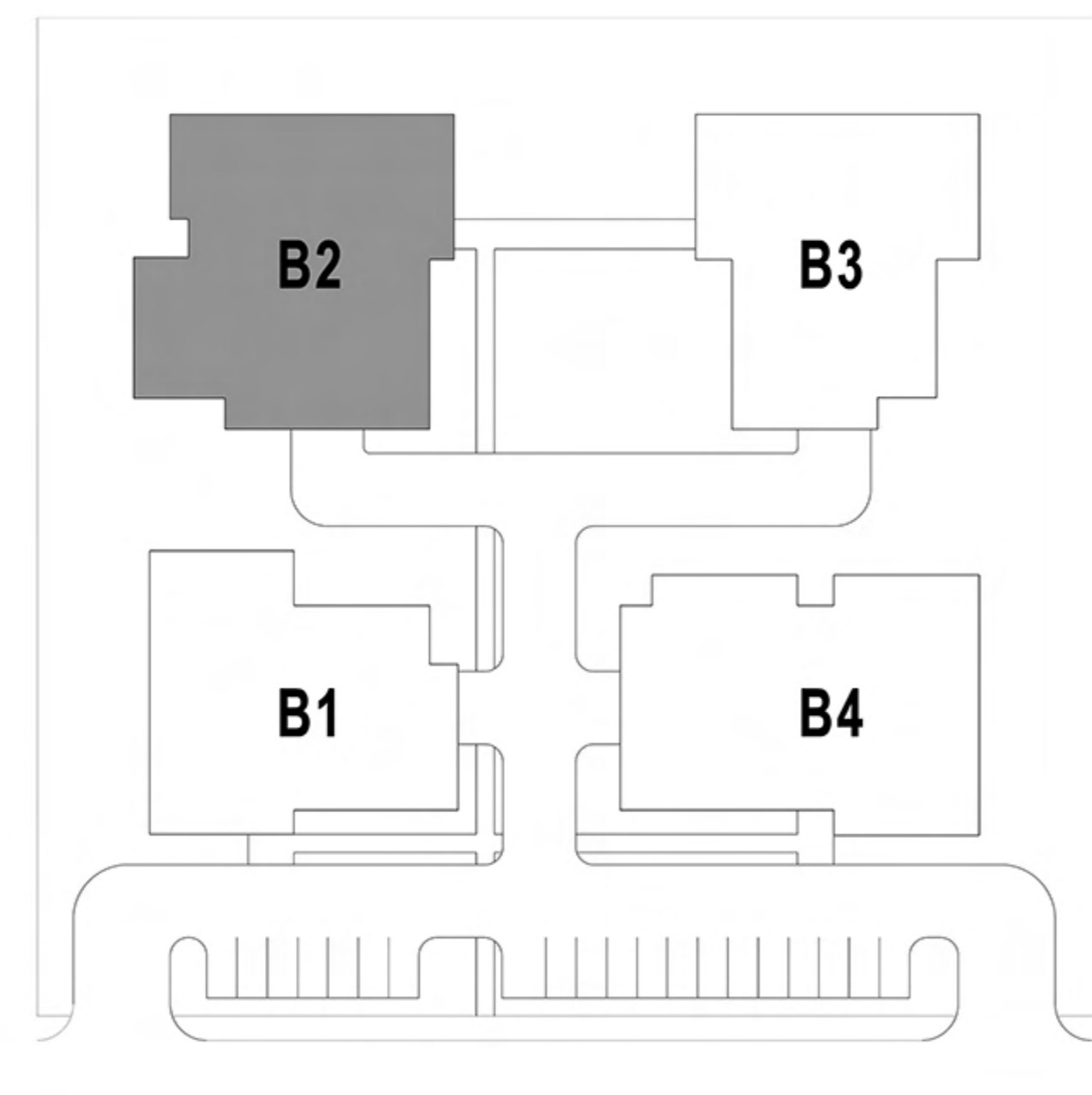
PIĘTRO II



RZUT KONDYGNACJI



PLAN OSIEDLA



SCHEMATY MAJĄ CHARAKTER JEDYNNIE PÓGLĄDOWY. W PRZYPADKU ROZBIEŻNOŚCI MIĘDZY SCHEMATAMI A PROJEKTEM BUDOWLANYM, WIAŻĄCY JEST PROJEKT BUDOWLANY.



Mieszkanie

B2/II-4

Powierzchnia użytkowa (PN-ISO 9836)

61,80m²

Powierzchnia pod ściankami

2,20m²

Powierzchnia łączna

64,00m²

Ilość pokoi

3

Piętro

1

Powierzchnia dodatkowa

Taras 10,30m²

Sugerowane zestawienie pomieszczeń:

1 Korytarz	3,60m ²
2 Salon/aneks kuchenny	24,30m ²
3 Komunikacja	7,80m ²
4 Pokój	9,70m ²
5 Sypialnia	12,60m ²
6 Łazienka	3,80m ²

UWAGA:

- POWIERZCHNIE LICZONE WG NORMY PN-ISO 9836
- ZE WZGLĘDU NA TRWAJĄCE PRACE PROJEKTOWE POWIERZCHNIE MOGĄ ULEGAĆ ZMIANIE
- WYPOSAŻENIE TYLKO W CELACH PREZENTACJI, NIE STANOWI ZOBOWIĄZANIA UMOWNEGO
- NINIEJSZY PROJEKT NIE STANOWI OFERTY W ROZUMIENIU PRZEPISÓW KODEKSU CYWILNEGO
- WYJŚCIE NA TARAS/LOGGIE/BALKON - MOŻLIWA RÓŻNICA POZIOMÓW
- PIONY KANALIZACYJNE I PIONY WENTYLACYJNE STANOWIĄ CZĘŚĆ WSPÓLNĄ INSTALACJI BUDYNKU
- W PRZYPADKU WYSTĘPOWANIA OTWORU REWIZYJNEGO NA PIONIE MUSI BYĆ ZAPEWNIONY DOSTĘP DO NIEGO ZGODNIE Z DOKUMENTACJĄ TECHNICZNĄ



Cegielnia Inwestycje Sp. z o.o. w Zamościu
ul. Błonie 1F, 22-400 Zamość
NIP: 922-30-69-772
tel: